

## **ГАРЧИГ**

1. ТӨСЛИЙН ТОВЧ ТАНИЛЦУУЛГА.....	3
2. ТӨСЛИЙН ТАЛБАЙ, ТҮҮНИЙ ОРЧНЫ БАЙГАЛЬ ОРЧИН, НИЙГЭМ-ЭДИЙН ЗАСГИЙН ТӨЛӨВ БАЙДЛЫН ТОВЧ ТОДОРХОЙЛОЛТ .....	14
2.1 Төв аймгийн Эрдэнэ сумын байгаль орчин, нийгэм-эдийн засгийн төлөв байдлын товч танилцуулга .....	14
3. ТӨСЛИЙН ГОЛ БОЛОН БОЛЗОШГҮЙ СӨРӨГ НӨЛӨӨЛЛИЙН ТОВЧ ТОДОРХОЙЛОЛТ.....	18
3.1. Нөлөөллийн хэлбэр үргэлжлэх хугацаа.....	18
4. ТУХАЙН ЖИЛИЙН БАЙГАЛЬ ОРЧНЫГ ХАМГААЛАХ ТӨЛӨВЛӨГӨӨНИЙ ГОЛ ЗОРИЛТ, ХАМРАХ ХҮРЭЭ .....	20
5. СӨРӨГ НӨЛӨӨЛЛИЙГ БУУРУУЛАХ ХАМГААЛАХ АРГА ХЭМЖЭЭНИЙ ТӨЛӨВЛӨГӨӨ.....	21
6. ОРЧНЫ ТОХИЖИЛТ, ЦЭЦЭРЛЭГЖҮҮЛЭЛТИЙН ТӨЛӨВЛӨГӨӨ .....	25
7. ТҮҮХ, СОЁЛЫН ӨВИЙГ ХАМГААЛАХ АРГА ХЭМЖЭЭНИЙ ТӨЛӨВЛӨГӨӨ.....	26
8. ХОГ, ХАЯГДЛЫН МЕНЕЖМЕНТИЙН ТӨЛӨВЛӨГӨӨ.....	27
Цаашид дахин ашиглах боломжтой хаягдлыг аль болох дахин ашиглах хувь хүн, байгууллагуудад нийлүүлж хог хаягдлын хэмжээг бууруулж ажиллах хэрэгтэй. ....	27
9. ОРЧНЫ ХЯНАЛТ ШИНЖИЛГЭЭНИЙ ХӨТӨЛБӨР.....	29
10. ТУХАЙН ЖИЛИЙН БАЙГАЛЬ ОРЧНЫ МЕНЕЖМЕНТИЙН ТӨЛӨВЛӨГӨӨГ ХЭРЭГЖҮҮЛЭХ УДИРДЛАГА ЗОХИОН БАЙГУУЛАЛТЫН ТӨЛӨВЛӨГӨӨ.....	30
11. ТУХАЙН ЖИЛИЙН БАЙГАЛЬ ОРЧНЫГ ХАМГААЛАХ ТӨЛӨВЛӨГӨӨНИЙ БИЕЛЭЛТИЙГ НӨЛӨӨЛЛИЙН БҮСИЙН ОРШИН СУУГЧДАД ТАЙЛАГНАХ ТӨЛӨВЛӨГӨӨ.....	31

## **ХҮСНЭГТИЙН ЖАГСААЛТ**

Хүснэгт 1. Газрын гэрчилгээний 000297949 дугаартай 8.12 га газрын булангийн цэгүүд ...	3
Хүснэгт 2. Эрдэнэ сумын газрын сангийн ангилал.....	15
Хүснэгт 3. Болзошгүй нөлөөллийн хэлбэр, үргэлжлэх хугацаа, эрчим ба эх үүсвэр .....	18
Хүснэгт 4. 2024 онд хэрэгжүүлэх Байгаль орчны менежментийн төлөвлөгөөний зардал..	20
Хүснэгт 5. Төслийн сөрөг нөлөөллөөс урьдчилан сэргийлэх, арилгах, бууруулах арга хэмжээ.....	21
Хүснэгт 6. Орчны тохижилт, цэцэрлэгжүүлэлтийн төлөвлөгөө .....	25
Хүснэгт 7. Түүх, соёлын өвийг хамгаалах арга хэмжээний төлөвлөгөө .....	26
Хүснэгт 8. Хог хаягдлын менежментийн төлөвлөгөө.....	27
Хүснэгт 9. Орчны хяналт шинжилгээний хөтөлбөр .....	29
Хүснэгт 10. Тухайн жилийн байгаль орчны менежментийн төлөвлөгөөг хэрэгжүүлэх удирдлага зохион байгуулалтын төлөвлөгөө.....	30
Хүснэгт 11. Тухайн жилийн байгаль орчныг хамгаалах төлөвлөгөөний биелэлтийг нөлөөллийн бүсийн оршин суугчдад тайлагнах төлөвлөгөө .....	31

## **ЗУРГИЙН ЖАГСААЛТ**

Зураг 1. Төслийн талбайн ерөнхий байршлын зураг .....	4
Зураг 2. Төслийн талбайн районы агаар, сансрын зураг .....	5
Зураг 3. Төслийн талбайн гадна харагдах байдал фото зураг №1 .....	9
Зураг 4. “Тэгри мэд” амралт сувиллын гадна харагдах байдал фото зураг №2 .....	9
Зураг 5. “Тэгри мэд” амралт, сувиллын дотор харагдах байдал фото зураг.....	10
Зураг 6. “Тэгри мэд” амралт сувиллын эмчилгээ, үйлчилгээний өрөөний харагдах байдал .....	11
Зураг 7. Эмчилгээ, үйлчилгээ №1 .....	12
Зураг 8. Эмчилгээ, үйлчилгээ №2 .....	12
Зураг 9. Эмчилгээ, үйлчилгээ №3 .....	13
Зураг 10. Эмчилгээ, үйлчилгээ №4 .....	13
Зураг 11. Төслийн талбайн районы д.т.д үнэмлэхүй өндөр (метр).....	16
Зураг 12. Төслийн талбайн районы газрын гадаргын налуу (градус) .....	17

## 1. ТӨСЛИЙН ТОВЧ ТАНИЛЦУУЛГА

**Төслийн нэр:** “Тэгри мэд” амралт, сувиллын газрын төсөл

**Төслийн зорилго:** Хүн амд үзүүлэх уламжлалт анагаах ухааны тусламж үйлчилгээг үйлчлүүлэгчийн эрэлт хэрэгцээнд тулгуурлан аливаа өвчнөөс урьдчилан сэргийлэх, нотолгоонд суурилсан оношилгоо, эмчилгээний шинэ технологийг нэвтрүүлэх, уламжлалт анагаах ухаан, орчин үеийн анагаах ухаан хосолсон амралт, сувиллын цогцолбор байгуулахад орших юм.

**Төсөл хэрэгжүүлэгчийн хаяг:**

*Төсөл хэрэгжүүлэгчийн нэр:*

- “Хан тэгри мэд” ХХК
- Хувийн хэргийн дугаар: 9011815273
- Регистрийн дугаар: 6531156

*Төсөл хэрэгжүүлэгчийн хаяг, утас:*

- Улаанбаатар хот, Баянгол дүүрэг, 8-р хороо, 4-р хороолол, 31/1, 18 тоот
- Утас1: 99015970,
- Утас2: 99025049

**Төслийн байршил:**

Төв аймгийн Эрдэнэ сумын, Өгөөмөр 1-р багийн нутагт Улаанбаатар хотоос 56 километрийн зайд Цонжин Болдгийн хөшөөнөөс чанх хойд зүгт 2 километрийн зайд байрлана.

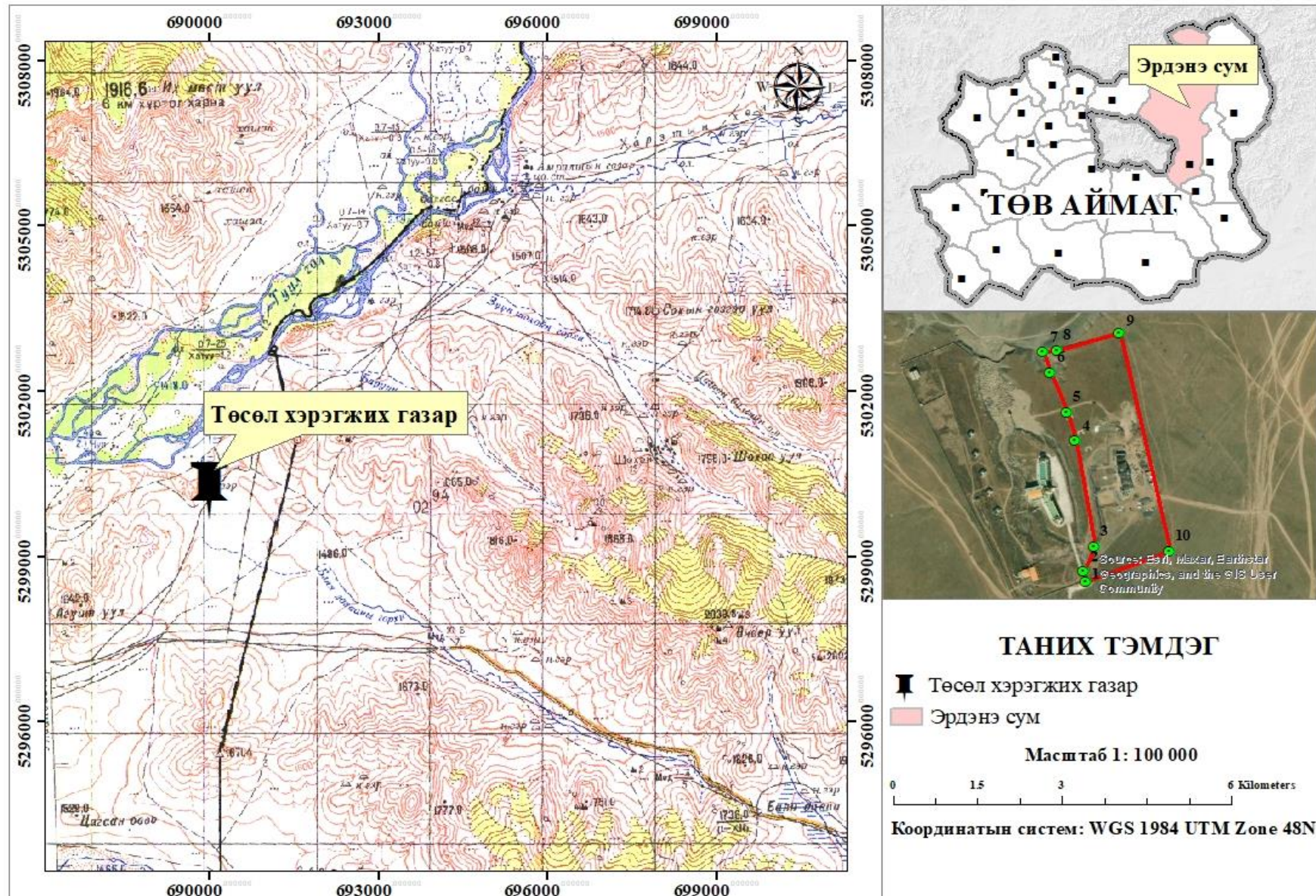
- Талбайн хэмжээ: 8.12 га
- Талбайн байр зүйн зургийн нэрэлбэр: М-48-12

**Газарзүйн солбицол**

*Хүснэгт 1. Газрын гэрчилгээний 000297949 дугаартай 8.12 га газрын булангийн цэгүүд*

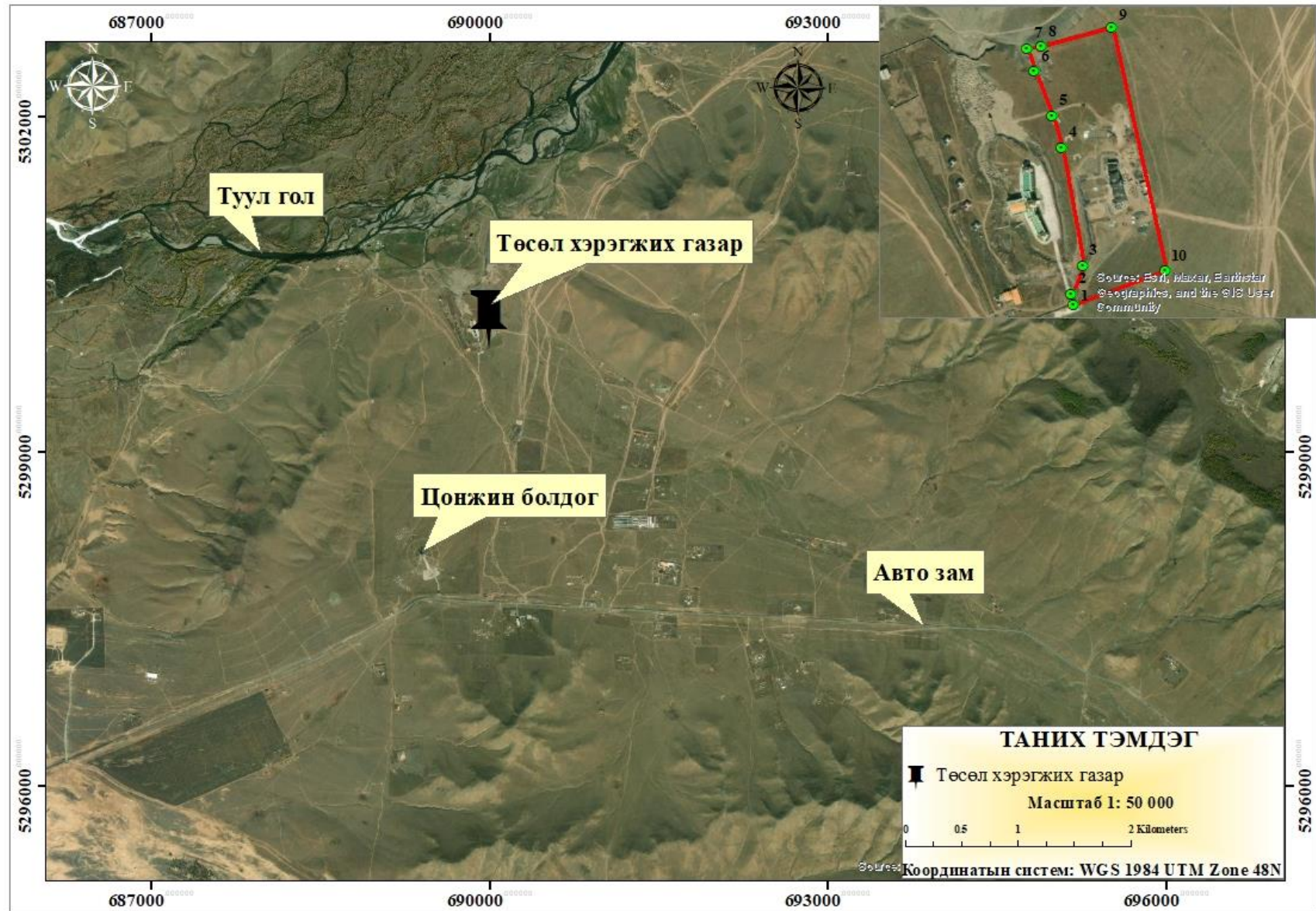
№	Уртраг			Өргөрөг		
	градус	минут	секунд	градус	минут	секунд
1	107	32	15.7	47	49	27.8
2	107	32	15.5	47	49	28.5
3	107	32	16.7	47	49	30.3
4	107	32	15.1	47	49	38
5	107	32	14.3	47	49	40.1
6	107	32	12.7	47	49	43
7	107	32	12.1	47	49	44.5
8	107	32	13.5	47	49	44.6
9	107	32	20.2	47	49	45.7
10	107	32	24.6	47	49	29.8





Зураг 1. Төслийн талбайн ерөнхий байршлын зураг





Зураг 2. Төслийн талбайн районы агаар, сансрын зураг



Зураг 3. Засаг захиргааны зураг



**Төслийн товч тодорхойлолт, хүчин чадал:**

Тус амралт, сувиллын газар нь нэг ээлждээ 100 хүн, жилд 4500-5500 хүн хүлээн авч, уламжлалт анагаах ухаан, сэргээн засах эмчилгээ үйлчилгээ үзүүлэх орчин үеийн тоног төхөөрөмжтэй холбогдох стандартад нийцсэн клиник сувиллын газар юм.

Үйлчилгээний /амрагчийн/ 43 өрөө, эмчилгээ сувилгааны 10 өрөө, 3 байртай, 2 ээлжийн нийт 70-80 ажилтантай, жилийн дөрвөн улирал тасралтгүй үйл ажиллагаа явуулдаг.

**Төслийн үндсэн тоног төхөөрөмж, хүчин чадал:**

- Тегри мед сувиллын 3 давхар -1 ш Үүнд:

Нэг давхарт

- ✚ Хүлээлгийн танхим
- ✚ Ресейпшн
- ✚ Хүлээн авах
- ✚ Харилцагчийн өрөө
- ✚ Үзлэгийн өрөө
- ✚ Монгол үйлдвэрийн бүтээгдэхүүн борлуулах хэсэг
- ✚ Люкс өрөө
- ✚ 2 ортой өрөө
- ✚ 3 ортой өрөө
- ✚ Вип өрөө
- ✚ Тусгай хэрэгцээт үйлчлүүлэгчдэд зориулсан өрөө
- ✚ Кино театр
- ✚ Ресторан

Хоёр давхарт

- ✚ Хүүхдийн хэсэг
- ✚ Люкс өрөө
- ✚ 2 ортой өрөө
- ✚ 3 ортой өрөө
- ✚ Вип өрөө
- ✚ Тусгай хэрэгцээт үйлчлүүлэгчдэд зориулсан өрөө

Гурван давхарт

- ✚ Люкс өрөө
- ✚ 2 ортой өрөө
- ✚ 3 ортой өрөө
- ✚ Вип өрөө
- ✚ Тусгай хэрэгцээт үйлчлүүлэгчдэд зориулсан өрөө

В1 давхарт

- ✚ Оффис
- ✚ Уулзалтын өрөө
- ✚ Үсний Спа үйлчилгээний өрөө
- ✚ Хөвөгч ванны эмчилгээний өрөө
- ✚ Хүүхдийн эмчилгээний өрөө
- ✚ Цөс, бүдүүн гэдэс угаах эмчилгээний өрөө
- ✚ Рашаан заслын эмчилгээний өрөө

- ✚ Уламжлалт эмчилгээний өрөө
- ✚ Бариа заслийн өрөө
- ✚ Массажны өрөө
- ✚ Физик эмчилгээний өрөө
- ✚ Иог, бясалгалын өрөө
- ✚ Ажилчдын өрөө
- ✚ Угаалга, ариутгалын өрөө

- Терасс
- Машины дотор зогсоол
- Сүүдрэвч
- Сагс, волейболын талбай
- Хүүхдийн тоглоомын талбай
- Ногоон байгууламж
- Явган хүний зам
- Машины гадаа зогсоол
- Зам талбайн гэрэлтүүлэг

**Төсөл хэрэгжих орчны дэд бүтэц:**

- *Усан хангамж:* Унд ахуйн хэрэглээний усыг өөрийн эзэмшлийн 2 гүний худгаас хангадаг;
- *Цахилгаан эрчим хүч, дулаан хангамж:* Төвлөрсөн цахилгааны эх үүсвэрээс хангадаг.
- *Бохир ус зайлуулах систем:* Бохир цэвэршүүлэх, хадгалах зориулалт бүхий зөөврийн бохирын системтэй. Герман улсад үйлдвэрлэгдсэн GRAF брэндийн бага оврын цэвэрлэх байгууламжийг 2019 онд угсарсан. Цэвэрлэх байгууламж нь 5 ш танктай, нийт 32,5 тн-ы багтаамжтай. Танкны өндөр нь 2.1 м, урт нь 2.39 м, өргөн нь 2.19 м хэмжээтэй. Өдөрт 13.5 тн бохир усыг 98% хүртэл цэвэршүүлэн хөрсөнд шингээнэ. Тус амралтын газрын шингээлтийн талбайд нийт 90 ш шингээлтийн туннел угсрагдсан бөгөөд туннелийн цэвэрлэгдсэн ус хуримтлуулах багтаамж нь 27 тн байна.
- *Харилцаа холбоо:* Үүрэн холбооны операторууд болох Mobicom, Skytel, Unitel, G-mobile операторуудын сүлжээгээр холбоо барих бүрэн боломжтой;





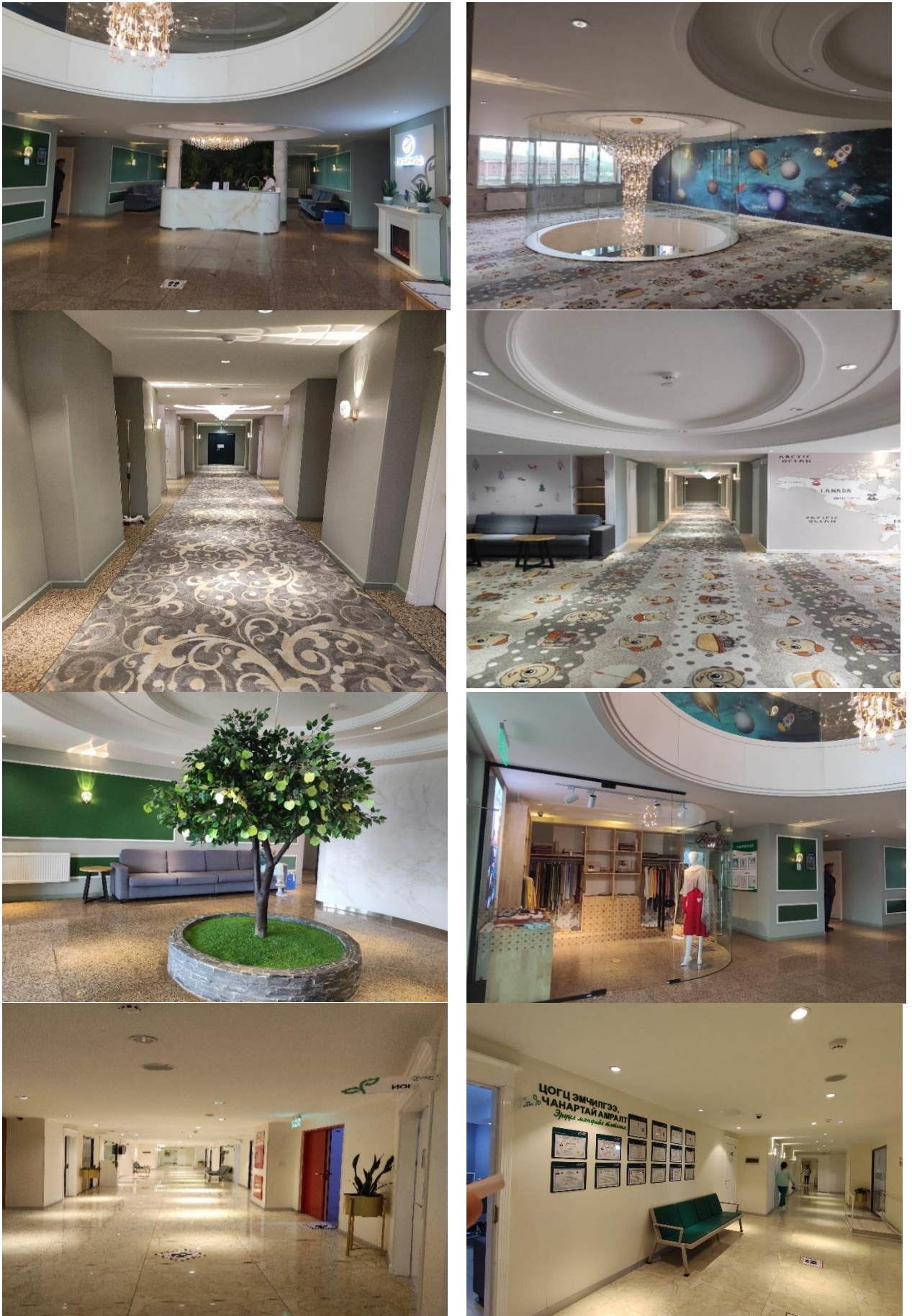
*Зураг 3. Төслийн талбайн гадна харагдах байдал фото зураг №1*



*Зураг 4. “Тэгри мэд” амралт сувиллын гадна харагдах байдал фото зураг №2*



*Төв аймгийн Эрдэнэ сумын нутагт байрлах “Хан тэгри мэд” ХХК-ийн “Тэгри мэд” нэртэй амралт, сувиллын газрын төслийн 2024 онд хэрэгжүүлэх байгаль орчны менежментийн төлөвлөгөө*



*Зураг 5. “Тэгри мэд” амралт, сувиллын дотор харагдах байдал фото зураг*



*Төв аймгийн Эрдэнэ сумын нутагт байрлах “Хан тэгри мэд” ХХК-ийн “Тэгри мэд” нэртэй амралт, сувиллын газрын төслийн 2024 онд хэрэгжүүлэх байгаль орчны менежментийн төлөвлөгөө*



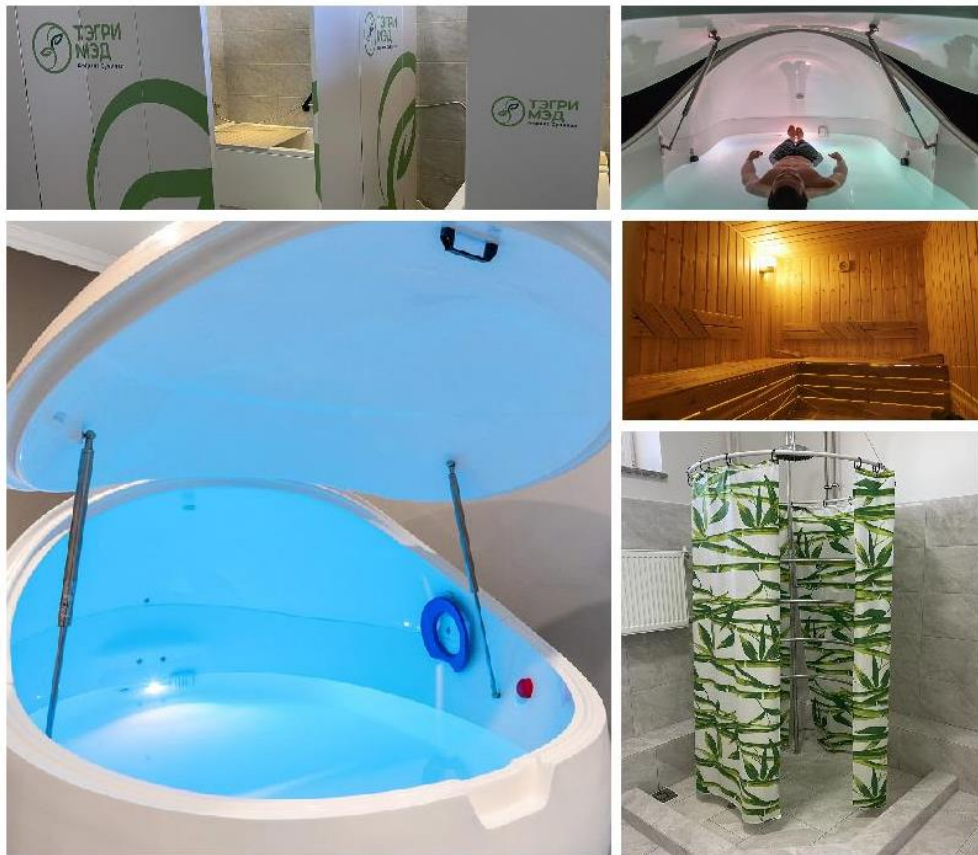
*Зураг 6. “Тэгри мэд” амралт сувиллын эмчилгээ, үйлчилгээний өрөөний харагдах байдал*



Эмчилгээ, үйлчилгээ

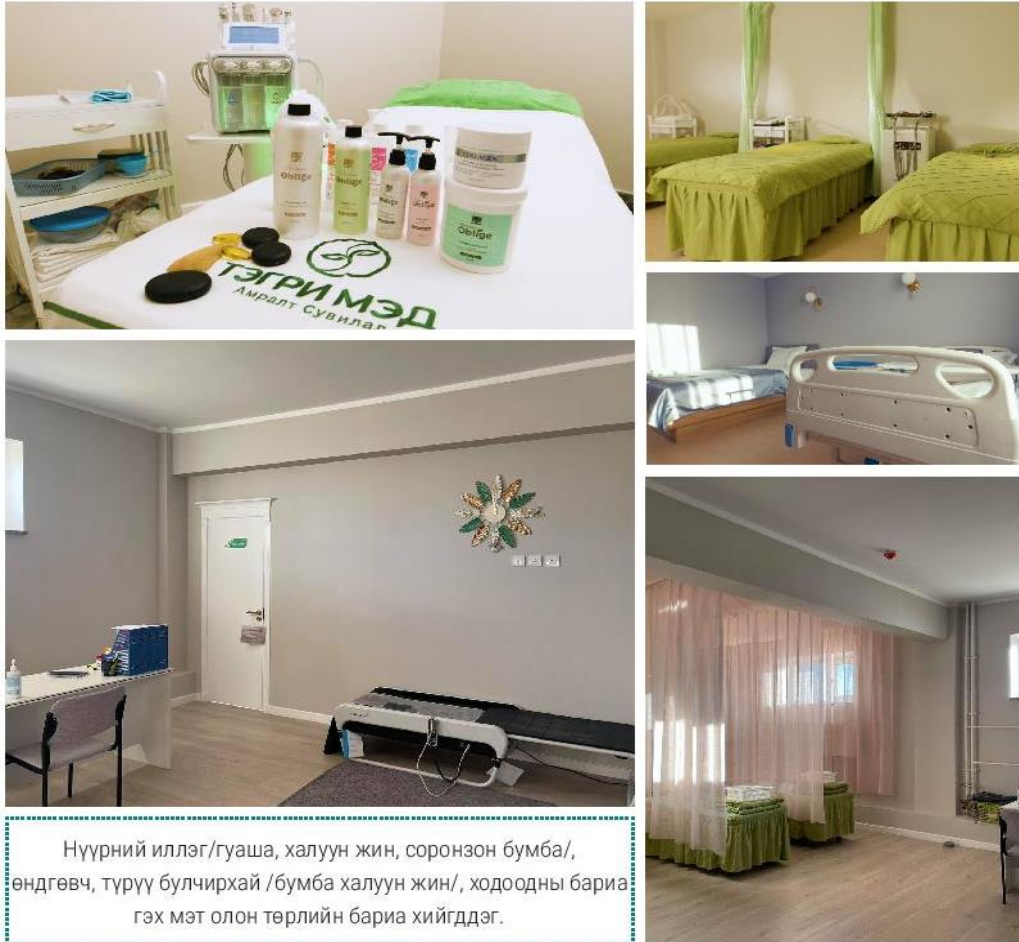


Зураг 7. Эмчилгээ, үйлчилгээ №1

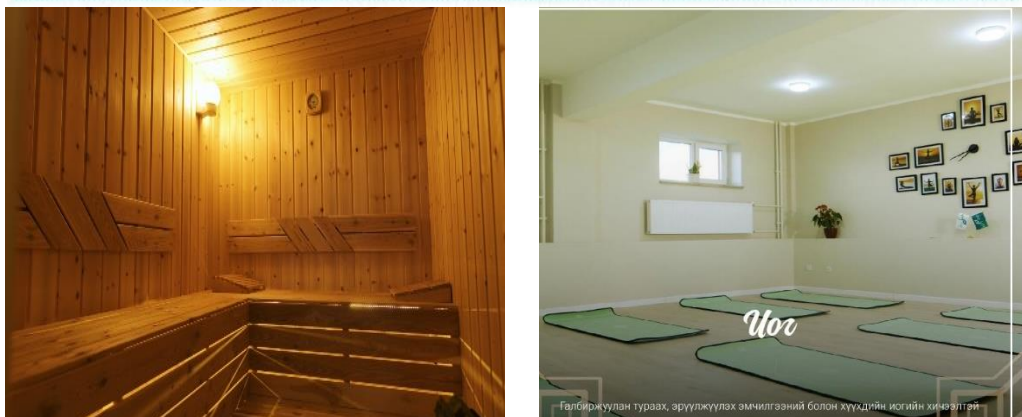


Цусны эргэлтийг сайжруулах, булчин суллах хөвөгч ванн, циркулярная душ, рашаан эмчилгээ, эмчилгээний аргаар цес угаах, хамар, гэдэс угаах эмчилгээ

Зураг 8. Эмчилгээ, үйлчилгээ №2



Зураг 9. Эмчилгээ, үйлчилгээ №3



Зураг 10. Эмчилгээ, үйлчилгээ №4

## 2. ТӨСЛИЙН ТАЛБАЙ, ТҮҮНИЙ ОРЧНЫ БАЙГАЛЬ ОРЧИН, НИЙГЭМ-ЭДИЙН ЗАСГИЙН ТӨЛӨВ БАЙДЛЫН ТОВЧ ТОДОРХОЙЛОЛТ

### 2.1 Төв аймгийн Эрдэнэ сумын байгаль орчин, нийгэм-эдийн засгийн төлөв байдлын товч танилцуулга

**Товч тодорхойлолт:** Төв аймгийн Эрдэнэ сум 1924 онд Туул, Булнайн отог нэртэй байгуулагдаж БНМАУ-ын бага Хурлын Тэргүүлэгчдийн 1931 оны 02 дугаар сарын 07-ны өдрийн 05 дугаар тогтоолоор хэд хэдэн отог нийлж өргөжин сум болсон түүхтэй. Өгөөмөр, Чулуут, Баянтуул, Хушинга, Тамган гэсэн 5 багийн нийт 1291 өрхөд 3762 хүн амьдардаг. Хүн амын тоогоор Төв аймагтаа эхний 5-д, газар нутгийн хэмжээгээр 1-д ордог /аймгийн төвийг оролцуулалгүйгээр/ хүн амын нягтрал 213,6 хүн/га/ сум юм.

**Уур амьсгал:** Уур амьсгалын мужлалын хувьд чийглэгдүү, сэрүүн нэн хүйтэн; хуурайдуу, сэрүүвтэр хүйтэн, нэн хүйтэн бүсүүдэд оршдог. Монгол оронд агаарын жилийн дундаж температур, нийлбэр хур тунадасны газарзүйн хуваарилалт нутаг дэвсгэрийн янз бүрийн хэсэгт харилцан адилгүй. Төв аймгийн нутаг дэвсгэрийн хэмжээнд олон жилийн дундаж агаарын температур нутгийн баруун хойд хэсгээр -8...-4°C, зүүн өмнөд хэсгээр -2...+2°C байдаг. Харин жилийн нийлбэр хур тунадас нутгийн баруун хойд хэсгээр 300...400 мм, өмнөд хэсгээр 150...200 мм унадаг байна.

**Ус зүйн ус зүйн сүлжээний хувьд:** Төв аймгийн Эрдэнэ сум нь ус зүйн сүлжээний хувьд, Туул голын сав газарт хамаарна. Төслийн талбайд хамгийн ойр орших гадаргын ус нь хойд зүгт 0.8 км зайд Туул гол урсаж байна.

**Ургамалжилт:** Судалгааны талбай болон түүний орчмын газар нутаг нь Ургамалжил-газарзүйн мужлалаар Евроазийн хээрийн мужийн Дагуур-Монголын хээрийн хошууны Өмнөд Хэнтийн уулын хээрийн тойргийн Сэргэлэнгийн дүүрэгт багтана (Юнатов, 1950). Төслийн талбай нь жижиг дэгнүүлт-үетэнт ургамлын бүлгэмдэл зонхилж байна.

**Газрын гадаргуу:** Төв аймгийн нутгийн ихэнх хэсэг далайн түвшнээс дээш 1500-2800 м өргөгдсөн. Монгол Улсын нутаг дэвсгэрийн хойд хэсгийн сэрүүн бүсэд багтдаг бөгөөд хээр тал, ой хөвч, тайга зонхилсон бага Хэнтийн уулс, их ой хөвчийн төв хэсэгт оршдог. Газар хөдлөлтийн эрчим 5-6 балл. Сумын нутаг дэвсгэрийн 53.7 хувь нь малын бэлчээр, хадлан тариалан, 43.5 хувь нь ой тайга эзэлдэг. Шилмүүсэн болон навчит модны өтгөн ой шугуйтай. Энд Хэнтий салбар уулс намсан замхарч гадаргуу толгод бэсрэг уулсын төрхтэй болдог. Бэсрэг уулс, толгодууд уулсын хоорондох өргөн хөндийнүүдтэй ээлжлэн тааралдах боловч тэгшдүү газар талбайн хувьд төдий л их бус юм.

**Газарзүйн байршлаар:** Физик газарзүйн мужлалаар Хэнтийн нурууны баруун хэсгийн үргэлжлэлийн уулархаг мужийн тойрогт багтана.(Цэгмид, 1969). Улаанбаатар хотын Налайх дүүрэг болон Төв аймгийн Баяндэлгэр, Архуст, Мөнгөнморьт, Сэргэлэн, Батсүмбэр сумууд, Борнуур, Баянцогт, Сэлэнгэ аймгийн Мандал сумтай тус тус хиллэдэг.

Эрдэнэ сумын газрын сангийн ангиллыг доорх хүснэгтэнд харуулав. Үүнд:



Хүснэгт 2. Эрдэнэ сумын газрын сангийн ангилал

Зориулалт	Хэмжээ /га/	Нийт талбайд эзлэх хувь
Хөдөө аж ахуйн газар	138618.9	17.3
Ойн сан бүхий газар	48699	6.06
Усан сан бүхий газар	284	0.04
Тусгай хэрэгцээний газар	611691.6	76.09
Тосгон, суурингийн газар	3426.1	0.43
Дэд бүтцийн газар	1214.4	0.15

**Хүн ам:** Өгөөмөр, Чулуут, Баянтуул, Хушинга, Тамган гэсэн 5 багийн нийт 1291 өрхөд 3762 хүн амьдардаг. Хүн амын тоогоор Төв аймагтаа эхний 5-д, газар нутгийн хэмжээгээр 1-д ордог /аймгийн төвийг оролцуулалгүйгээр/ хүн амын нягтрал 213,6 хүн/га/ сум юм.

**Эдийн засаг, аж үйлдвэр:** Сумын хэмжээнд нийт 46 аж ахуйн нэгж байгууллага, 43 аялал жуулчлалын байгууллага үйл ажиллагаа явуулж 577,4 сая төгрөгийн бүтээгдэхүүн үйлдвэрлэж улсад 56 сая, аймагт 430,5 сая, орон нутагт 117,7 сая нийт 604,2 сая төгрөгийн татвар төвлөрүүлж байна.

**Газар тариалан:** Сумын хэмжээнд жилд 60 га талбайд төмс, 3 га талбайд хүнсний ногоо тариалж 202,5 тн төмс, хүнсний ногоо хураан авч сумын дотоодын хэрэгцээнд нийлүүлдэг.

**Зам тээвэр:** Сумын нутаг дэвсгэр дээгүүр мянганы хэвтээ тэнхлэгийн зам дайран өнгөрдөг, улсын чанартай 55 км авто зам, багууд хоорондоо шороон замаар холбогддог.

**Орон сууц хангамж:** Суманд сүүлийн жилүүдэд шинээр инженерийн бүрэн хангамжтай орон сууц баригдаагүй.

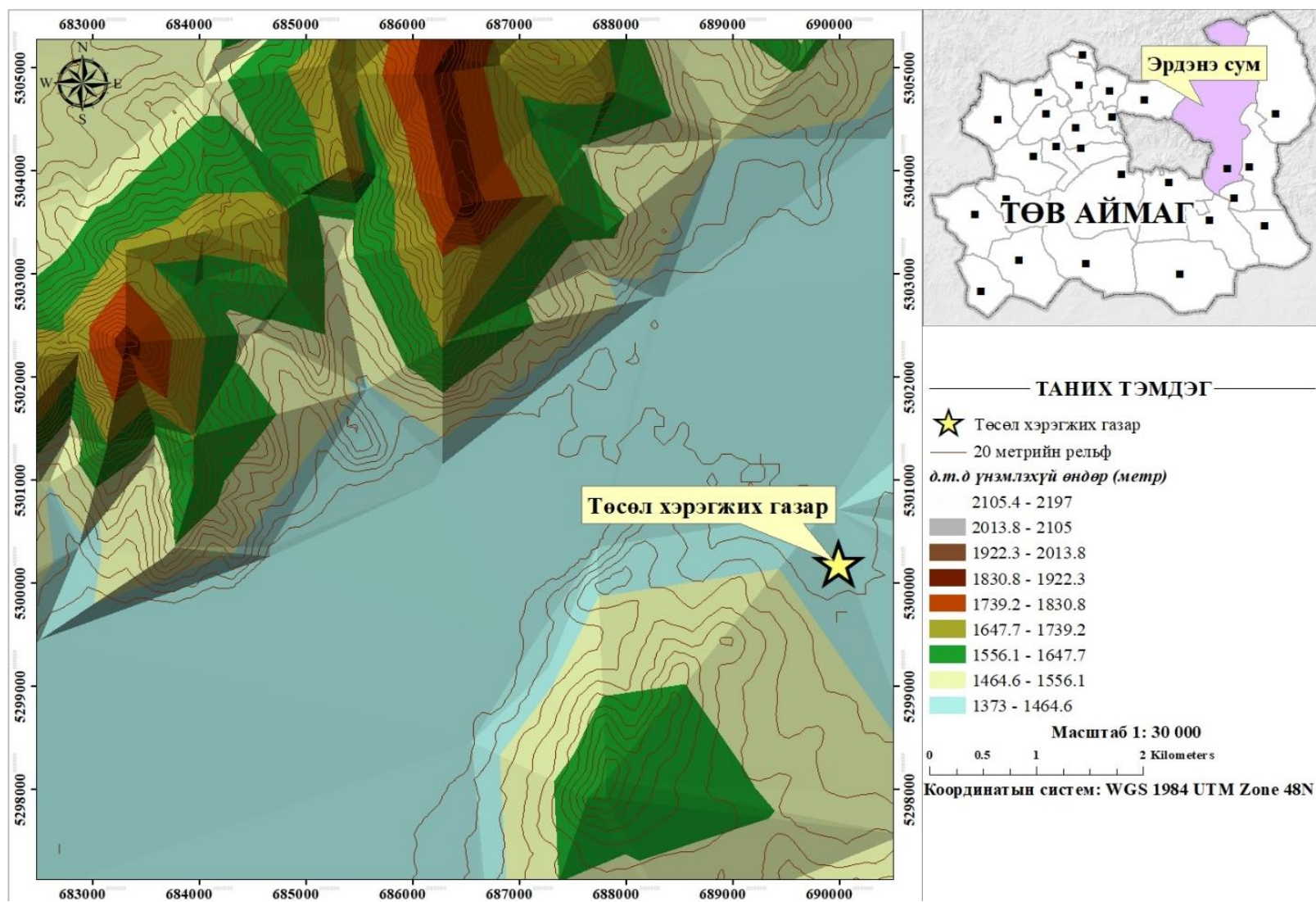
**Цахилгаан хангамж:** Төвийн эрчим хүчний системд холбогдсон. Сумын төв дээр 1971 онд баригдсан 110/35/10квт-ын дэд станцтай.

**Боловсрол:** Ерөнхий боловсролын 12 жилийн сургуулийн 18 бүлэгт 417 хүүхэд өдрөөр суралцаж, албан бус боловсролын дүйцсэн хөтөлбөрөөр бага, суурь, бүрэн дунд боловсрол нөхөн олгох сургалтанд 43 иргэн суралцаж байна. Бага ангийн хамран сургалт 98 хувь, суурь боловсролын хамран сургалт 84 хувьтай байгаа нь аймгийн дунджаас 25 хувиар дутуу байна. Шалтгаан нь Налайх, Багануур дүүрэгт түр оршин сууж ажил эрхэлдэг. Ерөнхий боловсролын сургууль мэргэжилтэй 21 багштай, багшийн хангалт 100 хувьтай байгаа бөгөөд мэргэжил дээшлүүлэх хөрвөх сургалтанд нийт 24 багш хамрагдаж байна.

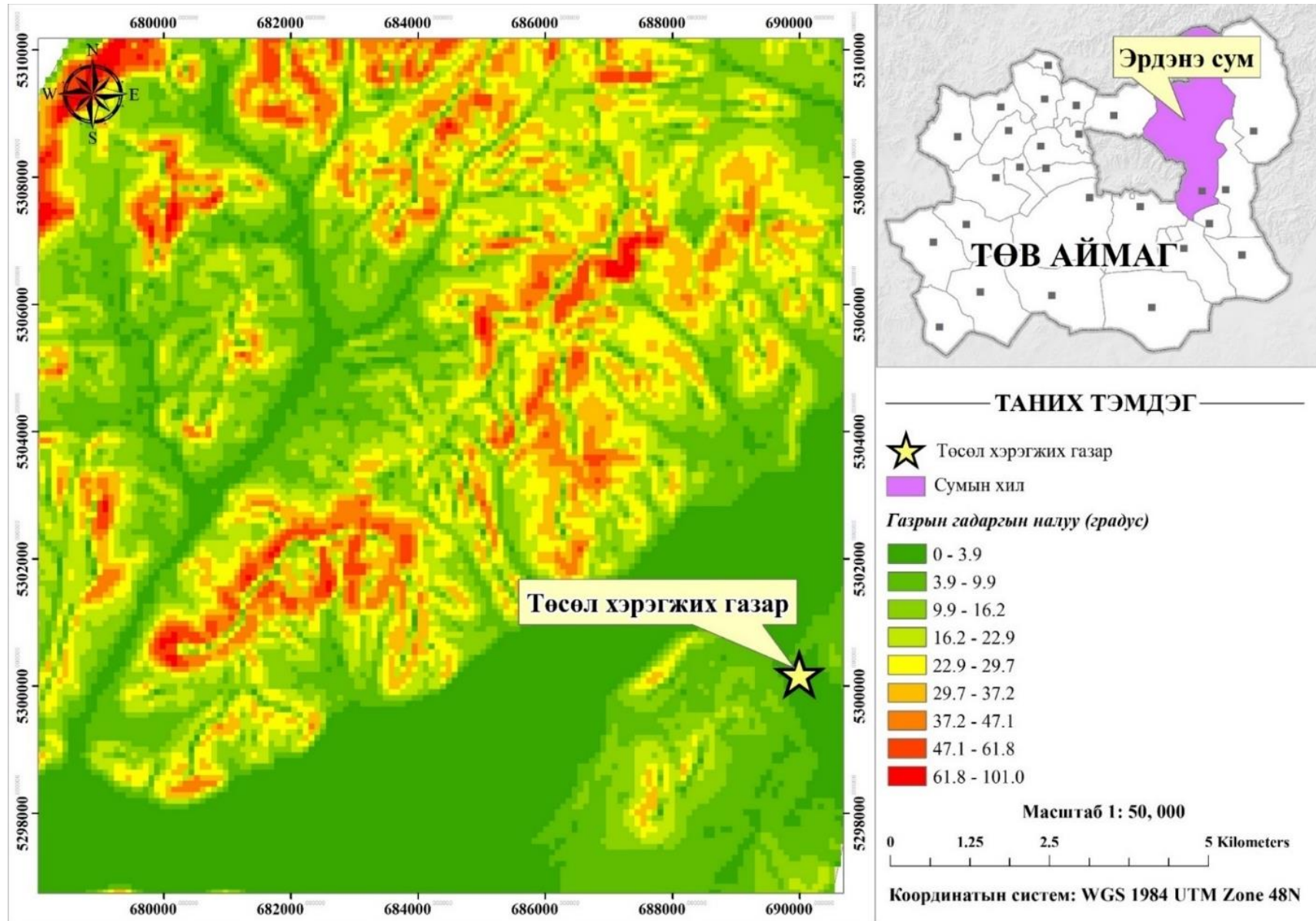
Мөн Хөдөлмөрийн яамны харьяа Эрдэнэ МСҮТөв Тамганы 5-р багт байршилтай 300 суралцагчдын хүчин чадалтай, одоогоор 9 мэргэжлээр боловсрол олгож байна.

**Эрүүл мэнд :** Суманд улсын төсвийн 12 ортой 1 эмнэлэг, 2 эмийн сан үйл ажиллагаа явуулж, 2 их эмч, 12 эмнэлгийн тусгай мэргэжилтнүүд ажиллаж байна.

Төв аймгийн Эрдэнэ сумын нутагт байрлах “Хан тэгри мэд” ХХК-ийн “Тэгри мэд” нэртэй амралт, сувиллын газрын төслийн 2024 онд хэрэгжүүлэх байгаль орчны менежментийн төлөвлөгөө



Зураг 11. Төслийн талбайн районы д.т.д үнэмлэхүй өндөр (метр)



Зураг 12. Төслийн талбайн районы газрын гадаргын налуу (градус)



### 3. ТӨСЛИЙН ГОЛ БОЛОН БОЛЗОШГҮЙ СӨРӨГ НӨЛӨӨЛЛИЙН ТОВЧ ТОДОРХОЙЛОЛТ

#### 3.1.Нөлөөллийн хэлбэр үргэлжлэх хугацаа

Төслийн үйл ажиллагаанаас байгаль орчны төлөв байдалд үзүүлж болзошгүй болон гол сөрөг нөлөөллийг тогтоох зорилгоор шинжээчдийн хэсэг газар дээр нь очиж, төслийн талбай болон орчны байдалтай танилцаж, холбогдох судалгааг хийсэн болно.

Төслийн болзошгүй нөлөөллийг тогтоохдоо магадлан жагсаах аргыг ашиглаж, үр дүнг дараах хүснэгтэд үзүүлэв. Энэ арга нь төсөл хэрэгжих үед тухайн нөлөөлөл байгаа эсэх дээр тулгуурладаг ба хэрэв тухайн нөлөөлөл байвал "х"-ээр тэмдэглэдэг. Ингэхдээ тухайн нөлөөллийн хэлбэр, үргэлжлэх хугацаа, эрчим зэргийг тодруулах, мөн уг нөлөөлөл байгаль орчин, экологийн тэнцвэрт байдал, орон нутгийн нийгэм-эдийн засагт хэрхэн нөлөөлөх (шууд, шууд бус, эргэж нөлөөлөх, буцалтгүй нөлөөлөх, давхардах эсэх) байдлыг үзүүлдэг.

Хүснэгт 3. Болзошгүй нөлөөллийн хэлбэр, үргэлжлэх хугацаа, эрчим ба эх үүсвэр

Байгаль орчны үзүүлэлт	Шууд	Шууд бус	Өөрөөр	Богино хугацааны	Урт хугацааны	Буцаж нөлөөлөх	Буцалтгүй нөлөөлөх	Хүчтэй	Дунд эрэг	Бага зэрэг
<i>1. Байгалийн төрөл зүйлийн өөрчлөлт</i>										
Газрын доорх урсцын өөрчлөлт			х							
Гадаргын урсцын өөрчлөлт			х							
Ургамлын бүтцийн өөрчлөлт	х				х					х
Хөрсний элэгдэл, эвдрэл	х				х					х
Зэрлэг амьтдын орон зайн өөрчлөлт			х							
Уур амьсгалын (бичил) өөрчлөлт			х							
<i>2. Байгалийн нөөц ашиглалт</i>										
Газрын гадаргын нөөц баялаг			х							
Бэлчээрийн байдал			х							
Эрдэс түүхий эдийн нөөц			х							
Эрчим хүчний нөөц			х							
<i>3. Байгаль, орчны өөрчлөлт</i>										
Газрын доорх усны чанар, хэмжээ			х							
Гадаргын усны чанар хэмжээ			х							
Агаарын бохирдол			х							
Хөрсний бохирдол			х							
Төслийн үйл ажиллагаанаас ялгарах бохирдуулагч бодис хүний эрүүл мэндэд нөлөөлөх			х							
Дуу чимээ, шуугианы нөлөө			х							
<i>4. Байгалийн өнгө төрх, түүх, соёлын дурсгалт зүйл, археологи, палеонтологийн олдвор</i>										
Байгалийн үзэсгэлэнт өнгө төрх			х							

**Төв аймгийн Эрдэнэ сумын нутагт байрлах “Хан тэгри мэд” ХХК-ийн “Тэгри мэд” нэртэй амралт, сувиллын газрын төслийн 2024 онд хэрэгжүүлэх байгаль орчны менежментийн төлөвлөгөө**

өөрчлөгдөх										
Ландшафтын хэлбэр, өнгө өөрчлөгдөх			x							
Тусгай хамгаалалттай газар нутагт нөлөөлөх			x							
Түүх соёлын дурсгалт зүйлд нөлөөлөх			x							
Археологи, палеонтологийн олдворт нөлөөлөх			x							
<b>5. Нийгэмд үзүүлэх нөлөө</b>										
Дэд бүтцийн хөгжилд нөлөөлөх		x			x				+	
Үйлчилгээний салбарын ү/а-нд нөлөөлөх		x			x					+
Хүн амын орлого өөрчлөгдөж, нэмэгдэх		x			x				+	
Хүн амын эрүүл мэндэд нөлөөлөх			x							
<b>6. Эдийн засагт үзүүлэх нөлөө</b>										
Татварын орлого өөрчлөгдөх	x				x		x			+
Орон нутгийн орлого нэмэгдэх	x				x		x			+
Ядуурлыг бууруулахад дэмжлэг болох	x				x		x			+
Ажлын байр нэмэгдэх	x				x		x			+
Улирлын чанартай эрэлт хэрэгцээ нэмэгдэх	x				x		x			+
<b>7. Бусад нөлөөлөл</b>										
Бохир ус хөрсөнд нэвчиж, хөрс ба грунтын усыг бохирдуулах			x							

Тайлбар “x” сөрөг нөлөөлөл, (+) эерэг нөлөөлөл

Төслийн болзошгүй сөрөг болон эерэг нөлөөллийн хэлбэр, хугацаа, эрчмийн үндэслэлийг дараах байдлаар гаргасан болно. Үүнд:

*Шууд нөлөөлөл:*

- Төслийн барилга байгууламжийн нөлөөгөөр биет хэмжээгээр хөрс, ургамлан бүрхэвч үүсмэл хэлбэршлээр солигдож, шууд, урт хугацаанд сөрөг нөлөөлнө;
- Дэд бүтцийн хөгжилд эергээр, урт хугацаагаар нөлөөлнө;
- Орон нутгийн орлого, ажлын байр нэмэгдэх зэрэгт төслийн үйл ажиллагаа явагдах хугацаанд болон цаашид эергээр нөлөөлнө;

*Шууд бус нөлөөлөл:*

- Үйлчилгээний салбарын үйл ажиллагаанд урт хугацаанд эерэг нөлөөлнө;

*Хүчтэй нөлөөлөл:*

- Болзошгүй нөлөөллийн үнэлгээ хийх явцад төслийн зүгээс хүчтэй нөлөөлөх нөлөө байхгүй байна.

#### 4. ТУХАЙН ЖИЛИЙН БАЙГАЛЬ ОРЧНЫГ ХАМГААЛАХ ТӨЛӨВЛӨГӨӨНИЙ ГОЛ ЗОРИЛТ, ХАМРАХ ХҮРЭЭ

Зорилго: Байгаль орчны менежментийн төлөвлөгөө (БОМТ)-ний гол зорилго нь төслийн үйл ажиллагаанаас байгаль орчин, хүний эрүүл мэндэд үзүүлж болзошгүй сөрөг нөлөөллөөс урьдчилан сэргийлэх, сөрөг нөлөөллийг бууруулах, арилгах хэмжээг төлөвлөхөд оршино. Ингэхдээ тухайн арга хэмжээ бүрийг төсөл хэрэгжүүлэгч нь хэрэгжүүлж чадахуйц, бодитойгоор төлөвлөх нь чухал.

Гол зорилтууд:

- Байгаль орчны бүрэлдэхүүн хэсгүүд болон хүний эрүүл мэнд, нийгэм эдийн засагт үзүүлэх сөрөг нөлөөлөл, эрсдэлээс урьдчилан сэргийлэх, сөрөг нөлөөллийг бууруулахад зайлшгүй хэрэгжүүлэх арга хэмжээг төлөвлөх;
- Төслийн үйл ажиллагаанаас агаар, хөрс, усан орчин болон ажлын байрны нөхцөлд хэрхэн нөлөөлж байгаа талаар хяналт шинжилгээ явуулах арга хэмжээг төлөвлөх;

Хүснэгт 4. 2024 онд хэрэгжүүлэх Байгаль орчны менежментийн төлөвлөгөөний зардал

№	Ажлын нэр	Зардал мян.төг
1	Сөрөг нөлөөллийг бууруулах хамгаалах арга хэмжээний төлөвлөгөө	770.0
2	Орчны тохижилт, нөхөн сэргээлтийн төлөвлөгөө	1 350.0
3	Түүх соёлын өвийг хамгаалах арга хэмжээний төлөвлөгөө	-
4	Хог, хаягдлын менежментийн төлөвлөгөө	-
5	Орчны хяналт шинжилгээний хөтөлбөр	323.0
6	Тухайн жилийн байгаль орчны менежментийн төлөвлөгөөг хэрэгжүүлэх удирдлага зохион байгуулалтын төлөвлөгөө	-
7	Тухайн жилийн байгаль орчныг хамгаалах төлөвлөгөөний биелэлтийг нөлөөллийн бүсийн оршин суугчдад тайлагнах төлөвлөгөө	-
Нийт зардал		<b>2 443.0</b>



## 5. СӨРӨГ НӨЛӨӨЛЛИЙГ БУУРУУЛАХ ХАМГААЛАХ АРГА ХЭМЖЭЭНИЙ ТӨЛӨВЛӨГӨӨ

Төслийн үйл ажиллагаанаас үзүүлэх сөрөг нөлөөллийг бууруулах, арилгах, түүнээс урьдчилан сэргийлэх үүднээс дараах арга хэмжээг бид хэрэгжүүлсэн.

Хүснэгт 5. Төслийн сөрөг нөлөөллөөс урьдчилан сэргийлэх, арилгах, бууруулах арга хэмжээ

№	Гол болон болзошгүй сөрөг нөлөөллүүд	Сөрөг нөлөөллийг арилгах, бууруулах арга хэмжээ	Сөрөг нөлөөллийн хамрах хүрээ	Хэмжих нэгж	Нэгжийн зардал, төг	Тоо хэмжээ	Нийт зардал, төг	Хэрэгжүүлэх хугацаа, давтамж	Баримтлах эрх зүйн баримт бичиг
<b>Агаарын чанарт үзүүлэх сөрөг нөлөөллөөс урьдчилан сэргийлэх, бууруулах, арилгах арга хэмжээ</b>									
1	Агаарын бохирдол үүсэх	Ил задгай хог хаягдал шатаахгүй байх	Төслийн талбайд	тогтмол	Үйл ажиллагааны зардал		2024 он	Агаарын чанар MNS 4585:2016 Агаарын тухай хууль, Байгалийн нөөц ашигласны төлбөрийн тухай хууль MNS 4585:2016	
2	Авто тээврийн хэрэгслээс тоосжилт, хорт хий ялгарах	Шаардлагагүй тохиолдолд тээврийн хэрэгслийг унтрааж байх	Төслийн талбайд	тогтмол	Үйл ажиллагааны зардал		2024 он		
Дүн							-		
<b>Усан орчинд үзүүлэх сөрөг нөлөөллөөс урьдчилан сэргийлэх, бууруулах, арилгах арга хэмжээ</b>									
3	Усан орчин бохирдох, усны нөөц хомсдох	Ногоон байгууламжийн усалгаанд ашиглахаар хурын ус цуглуулах, нөөцлөх бичил байгууламжтай болох	Ус хэмнэх	ширхэг	Үйл ажиллагааны зардал		2024 он	“Усны тухай хууль” “Ус бохирдуулсны төлбөрийн тухай хууль” MNS 6561:2015 MNS 4943:2015 MNS 6734:2018 “Ус ашиглалт, хэрэглээг тоолууржуулах журам” БОНХАЖ-ын сайд, БХБ-ын сайдын хамтарсан тушаал-А-230/127 тоот журам, БОАЖЯ-ны сайд, ЭМ-ын сайдын	
4		Төсөл хэрэгжих эзэмшил болон хариуцан хамгаалах талбайг үерийн болон гадаргын усны урсацаас хамгаалах зорилгоор далан байгуулах, эвдэрсэн тохиолдолд засварлах	Төслийн талбай	удаа	Үйл ажиллагааны зардал				
5		Ус бохирдуулсны төлбөр төлөх	Хаягдал бохир усны цооног	удаа	120,000	1	120,000		2024 он
6		Ус хэмнэх технологи хэрэгжүүлэх /ариун цэврийн өрөөнд ус хэмнэдэг сантехникийн төхөөрөмжүүдийг суурилуулах/	Иж бүрэн	ширхэг	Үйл ажиллагааны зардал		2024 он		

*Төв аймгийн Эрдэнэ сумын нутагт байрлах “Хан тэгри мэд” ХХК-ийн “Тэгри мэд” нэртэй амралт, сувиллын газрын төслийн 2024 онд хэрэгжүүлэх байгаль орчны менежментийн төлөвлөгөө*

№	Гол болон болзошгүй сөрөг нөлөөллүүд	Сөрөг нөлөөллийг арилгах, бууруулах арга хэмжээ	Сөрөг нөлөөллийн хамрах хүрээ	Хэмжих нэгж	Нэгжийн зардал, төг	Тоо хэмжээ	Нийт зардал, төг	Хэрэгжүүлэх хугацаа, давтамж	Баримтлах эрх зүйн баримт бичиг
7		Ус хангамжийн эх үүсвэрээс 50 метрээс доошгүй зайд эрүүл ахуйн хориглолтын бүс, 200 метрээс доошгүй зайд эрүүл ахуйн хязгаарлалтын бүсийг тогтоож мөрдөж ажиллах	Төслийн талбай	удаа	Үйл ажиллагааны зардал			2024 он	хамтарсан тушаал-А/82/128 тоот журам
8		Бохир ус дамжуулах хоолойн холбоосуудаар ус алдагдаж байгаа эсэхийг тогтмол хянах, тухай бүр нэн даруй засвар хийх	Ус хэмнэх	удаа	Үйл ажиллагааны зардал		2024 он		
9	Усны чанар	Цэгийн орчны газрыг тэгшилж, хур борооны ус, чийг шүүрч нэвчихээс сэргийлж гадаргын урсац зайлуулах суваг татах	Бохир ус зайлуулах цооног, түүнээс үүсэх бохирдлыг хязгаарлах	м	Үйл ажиллагааны зардал			2024 он	БОАЖ-ын сайд, ЭМ-ын сайдын хамтарсан тушаал-А/82/128 тоот журам
10		Цэгийг бетон, төмөр бетон болон бусад ус үл нэвчих материалаар доторлоно		Иж бүрэн	Үйл ажиллагааны зардал			2024 он	
11		Цэгийн хөрсний устай харьцах хэсгийг ус үл нэвчих материалаар хийнэ.		м <sup>2</sup>	Үйл ажиллагааны зардал			2024 он	
12		Ус ашиглагч нь цэгийн эзлэхүүний 70-80 хувь дүүрсэн үед суллаж, цэг болон цэгийн орчинд халдваргүйжүүлэх үйлчилгээ эрхлэх зөвшөөрөл бүхий аж ахуйн нэгжээр халдваргүйжүүлэлтийг хийлгэнэ.		удаа	Үйл ажиллагааны зардал			2024 он	
13		Гүний худгийн усны түвшнийг тогтмол хугацаанд хэмжих	Гүний худаг	м	-	1	Үйл ажиллагааны зардал	2024 он	
Дүн							-		
Хөрс, газрын гадаргад үзүүлэх сөрөг нөлөөллөөс урьдчилан сэргийлэх, бууруулах, арилгах арга хэмжээ									

*Төв аймгийн Эрдэнэ сумын нутагт байрлах “Хан тэгри мэд” ХХК-ийн “Тэгри мэд” нэртэй амралт, сувиллын газрын төслийн 2024 онд хэрэгжүүлэх байгаль орчны менежментийн төлөвлөгөө*

№	Гол болон болзошгүй сөрөг нөлөөллүүд	Сөрөг нөлөөллийг арилгах, бууруулах арга хэмжээ	Сөрөг нөлөөллийн хамрах хүрээ	Хэмжих нэгж	Нэгжийн зардал, төг	Тоо хэмжээ	Нийт зардал, төг	Хэрэгжүүлэх хугацаа, давтамж	Баримтлах эрх зүйн баримт бичиг
14	Хөрсний бохирдол	Төслийн хог хаягдлыг орон нутгаас зөвшөөрөгдсөн цэгт хаяж зайлуулах	Төслийн талбайд	Тогтмол	Үйл ажиллагааны зардал		2024 он	MNS 5850:2019, “Хөрсний чанар. Хөрсөнд агуулагдах бохирдуулах бодисын зөвшөөрөгдөх дээд хэмжээ” MNS 3297 : 2019 “Байгаль хамгаалал. Хөрс. Хот, суурин газрын хөрсний эрүүл ахуйн аюулгүйн үзүүлэлт, бохирдлыг үнэлэх” MNS 4596:2014 Авто замын тэмдэг, тэмдэглэл, гэрлэн дохио, хашилт, чиглүүлэх хэрэгслүүдийг хэрэглэх дүрэм	
15		Авто машины зогсоол дээр асгарсан тос, тосолгооны материалыг тухай бүрд нь цэвэрлэж авах	Төслийн талбайд	удаа	Үйл ажиллагааны зардал		2024 он		
16		Төв замаас тухайн эдэлбэр газар хүртэл нэг замтай байх ба замын дагуу (500-1000) м-ийн зайд MNS 4596:2014, Авто замын тэмдэг, тэмдэглэл, гэрлэн дохио, хашилт, чиглүүлэх хэрэгслүүдийг хэрэглэх дүрэм стандартын дагуу цогцолбор хаяг бүхий замын тэмдгийг байршуулах.	Төслийн талбайд	удаа	Үйл ажиллагааны зардал		2024 он		
17		Төслийн талбайн явган хүний зам талбайг эвдрэлийг тухай бүр сэргээн засварлах			Үйл ажиллагааны зардал		2024 он		
<b>Дүн</b>							-		
<b>Биологийн төрөл зүйлд үзүүлэх сөрөг нөлөөллөөс урьдчилан сэргийлэх, бууруулах, арилгах арга хэмжээ</b>									
18	Ургамал	Амралтын газрын үйл ажиллагааг илэрхийлсэн нэр хаяг бүхий самбар, ногоон байгууламж, явган хүний зам, олон нийтийн амралт, тоглоомын талбай, тээврийн зогсоол зэрэг нь тэмдэг тэмдэглэгээтэй байна.	Төслийн талбай	удаа	Үйл ажиллагааны зардал		2024 он	Нөхөн сэргээлтийн аргачлал Хөрс хамгаалах, цөлжилтөөс сэргийлэх тухай хууль Тэрбум мод үндэсний хөдөлгөөн	
19		Төслийн талбайн ногоон байгууламжийг тогтмол арчлах	Төслийн талбай	тогтмол	Үйл ажиллагааны зардал		2024 он		

*Төв аймгийн Эрдэнэ сумын нутагт байрлах “Хан тэгри мэд” ХХК-ийн “Тэгри мэд” нэртэй амралт, сувиллын газрын төслийн 2024 онд хэрэгжүүлэх байгаль орчны менежментийн төлөвлөгөө*

№	Гол болон болзошгүй сөрөг нөлөөллүүд	Сөрөг нөлөөллийг арилгах, бууруулах арга хэмжээ	Сөрөг нөлөөллийн хамрах хүрээ	Хэмжих нэгж	Нэгжийн зардал, төг	Тоо хэмжээ	Нийт зардал, төг	Хэрэгжүүлэх хугацаа, давтамж	Баримтлах эрх зүйн баримт бичиг	
20		Тэрбум мод үнэдэсний хөдөлгөөнд нэгдэн орон нутагтай хамтарч мод тарих	Төслийн талбай, ойр орчим	ширхэг		650,000		2024 он		
21	Амьтан	Цахилгаан дамжуулах шугамын шувуунд үзүүлэх сөрөг нөлөөллийг бууруулах зөвлөмж	Төслийн талбайн цахилгааны шугам	ширхэг			Үйл ажиллагааны зардал	2024 он	Амьтны тухай хууль	
Дүн							-			
Эрчим хүч										
21	Цахилгаан эрчим хүчний хэрэглээ	Сэргээгдэх эрчим хүчийг илүүтэй сонгож хэрэглэх	Төслийн талбай	Иж бүрэн			Үйл ажиллагааны зардал	2024 он	-	
22		Цахилгаан эрчим хүчний хэмнэлттэй тоног төхөөрөмжийг сонгож хэрэглэх	Төслийн талбай	Иж бүрэн			Үйл ажиллагааны зардал	2024он		
22		Ариун цэврийн газар нь агааржуулагч сэнстэй байна.	Ариун цэврийн өрөө	Иж бүрэн			Үйл ажиллагааны зардал	2024 он		
23		Зочны аюулгүй байдлыг хангах үүднээс гар чийдэнгийн нөөцтэй байна	Төслийн талбай	ширхэг			Үйл ажиллагааны зардал	2024 он		
Дүн							-			
<b>Нийт дүн</b>							<b>770,000</b>			



## 6. ОРЧНЫ ТОХИЖИЛТ, ЦЭЦЭРЛЭГЖҮҮЛЭЛТИЙН ТӨЛӨВЛӨГӨӨ

“Газрын тухай хууль”-ийн 56.6-р зүйл: Хот, тосгоны өнгө үзэмж, эрүүл ахуйн нөхцөлийг сайжруулах, газрыг хамгаалах, нөхөн сэргээх шаардлагын дагуу газар эзэмшигч нь эзэмшилд авсан газрын 10-аас доошгүй хувийг ногоон байгууламжтай байна.

Хүснэгт 6. Орчны тохижилт, цэцэрлэгжүүлэлтийн төлөвлөгөө

№	Орчны тохижилт, цэцэрлэгжүүлэлтийн зорилт	Нөхөн сэргээлтийн арга хэмжээ	Арга хэмжээний цар хэмжээ	Хэмжих нэгж	Тоо хэмжээ	Нийт зардал, төг	Хэрэгжүүлэх хугацаа давтамж	Баримтлах эрх зүйн баримт бичиг
1	Ногоон байгууламжийг арчлах, ногоон байгууламжийн хувь хэмжээг нэмэгдүүлэх	Мод тарих, зүлэгжүүлэх	Төслийн талбай	га	0.3	1,350,000	2024 он	Хөрс хамгаалах, цөлжилтөөс сэргийлэх тухай хууль Зүлэгжүүлэх талбай бэлтгэх, үр тарих, арчлах MNS 6260 : 2020
<b>Нийт дүн</b>						<b>1,350,000</b>		

## 7. ТҮҮХ, СОЁЛЫН ӨВИЙГ ХАМГААЛАХ АРГА ХЭМЖЭЭНИЙ ТӨЛӨВЛӨГӨӨ

Төслийн үйл ажиллагааны явцад түүх соёлын өвийг хамгаалах зорилгоор төсөл хэрэгжүүлэгч нь дараах арга хэмжээг авч хэрэгжүүлэх шаардлагатай. Үүнд:

- Соёлын өвийг хамгаалах, хадгалах Монгол улсын хууль эрхзүйн орчныг дагаж мөрдөх;
- Тус амралт, сувиллын газрын эзэмшлийн талбайн газар дээр ямар нэг таних тэмдэггүй дурсгал илэрч болзошгүй тул төсөл хэрэгжүүлэх явцад түүх, соёлын дурсгалт зүйл илэрвэл төсөл хэрэгжүүлэгч ажлаа зогсоож энэ тухай сум, дүүргийн Засаг дарга, цагдаагийн болон уг асуудлыг эрхэлсэн эрдэм шинжилгээний байгууллагад нэн даруй мэдэгдэх;
- Төслөөс шууд өртөж нөлөөлөгдөхөөргүй цэгүүдийг хамгаалах ажиллагаа, соёлын ба үнэт өв дурсгалтай газрыг хамгаалах төлөвлөгөө, хөтөлбөрийг боловсруулахдаа төв, орон нутгийн удирдах байгууллага, мэргэжилтнүүд, орон нутгийн олон нийтийн байгууллага, ШУА-ын Археологийн Хүрээлэн зэрэгтэй зөвлөлдөнө. Энэ төлөвлөгөө, хөтөлбөрийг төслийн бүтээн байгуулалт эхлэхээс өмнө төлөвлөж мөрдөх;

Хүснэгт 7. Түүх, соёлын өвийг хамгаалах арга хэмжээний төлөвлөгөө

№	Нөлөөлөлд өртөх түүх, соёлын өв	Хамгаалах арга хэмжээ	Арга хэмжээний цар, хэмжээ	Тоо хэмжээ	Нэгжийн зардал, төг	Нийт зардал, төг	Хэрэгжүүлэх хугацаа ба давтамж	Баримтлах эрх зүйн баримт бичиг
	1	2	3	4	5	6	7	8
1	Төслийн үйл ажиллагааны үед Археологийн болон палеонтологийн ховор түүхийн дурсгалт олдворууд гарч ирж болзошгүй.	Хэрэв төслийн үйл ажиллагааны үед Археологийн болон палеонтологийн ховор түүхийн дурсгалт олдворууд гарч ирэхэд төрийн холбогдох байгууллагуудад заавал мэдэгдэх ёстой.	Төсөл хэрэгжүүлэх нийт талбайн хэмжээнд	-	Тухайн үед нь шийдэх	Тухайн үед нь шийдэх	Үйл ажиллагааны турш	Соёлын өвийг хамгаалах тухай хууль /2014 оны 05 сарын 15-ны өдрийн шинэчилсэн найруулга/, Бусад холбогдох салбарын яамнаас гаргасан дүрэм журмууд
<b>Нийт дүн</b>						-		

## 8. ХОГ, ХАЯГДЛЫН МЕНЕЖМЕНТИЙН ТӨЛӨВЛӨГӨӨ

Цаашид дахин ашиглах боломжтой хаягдлыг аль болох дахин ашиглах хувь хүн, байгууллагуудад нийлүүлж хог хаягдлын хэмжээг бууруулж ажиллах хэрэгтэй.

Хүснэгт 8. Хог хаягдлын менежментийн төлөвлөгөө

№	Сөрөг нөлөөллийг арилгах, бууруулах арга хэмжээ	Арга хэмжээний цар, хэмжээ	Тоо хэмжээ	Нэгжийн зардал, төг	Нийт зардал, төг	Хэрэгжүүлэх хугацаа ба давтамж	Баримтлах эрх зүйн баримт бичиг
1	Хог хаягдлыг эх үүсвэр дээр нь ангилан ялгаж, ангилан ялгасан хог хаягдлыг хоёрдогч түүхий эд хүлээн авах цэгт тушаах, хог хаягдлыг дахин ашиглах зэрэгт ЗР-ийн зарчмыг үйл ажиллагаандаа нэвтрүүлэх.	Төслийн талбайд	Тогтмол	Үйл ажиллагааны зардал		2024 он	БОАЖ-ын сайдын А/433 тогтоол Энгийн хог хаягдлыг ангилах, цуглуулах, тээвэрлэх, дахин боловсруулах, Хог хаягдлын тухай хууль MNS 5344:2011 Ахуйн хог хаягдлыг тээвэрлэхэд тавих ерөнхий шаардлага
2	Төслийн талбайд хог хаягдлыг ангилан ялгаж хаях боломжтой хогийн савыг байрлуулах, хаягжуулах	Төслийн талбайд	Иж бүрэн	Үйл ажиллагааны зардал		2024 он	
3	Төслийн үйл ажиллагаанд ашиглагдах бараа бүтээгдэхүүнийг сонгохдоо байгальд ээлтэй, хаягдал багатай, дахин боловсруулах, дахин ашиглах боломжтой зэргийг харгалзан үзэх	Төслийн талбайд	Тогтмол	Үйл ажиллагааны зардал		2024	
4	Ахуйн шавж, мэрэгч устгах, халдваргүйжүүлэлтийг “MNS 5161-3:2002, Ахуйн шавж, мэрэгч устгах, халдваргүйжүүлэлд. Гуравдугаар хэсэг. Үйлчилгээ стандартын дагуу мэргэжлийн газраар гүйцэтгүүлэх.	Хог хаягдлын цэгт	Тогтмол	Үйл ажиллагааны зардал		2024 он	
5	Шингэн хог хаягдал хадгалах зориулалтын цэгтэй болох	Шингэн хог хаягдлын	Тогтмол	Үйл ажиллагааны зардал		2024 он	
6	Хог хаягдлыг тогтмол хугацаанд зайлуулах, орон нутгийн тусгай зөвшөөрөлтэй байгууллагаар хог	Төслийн талбайд	Тогтмол	Үйл ажиллагааны зардал		2024 он	



*Төв аймгийн Эрдэнэ сумын нутагт байрлах “Хан тэгри мэд” ХХК-ийн “Тэгри мэд” нэртэй амралт, сувиллын газрын төслийн 2024 онд хэрэгжүүлэх байгаль орчны менежментийн төлөвлөгөө*

№	Сөрөг нөлөөллийг арилгах, бууруулах арга хэмжээ	Арга хэмжээний цар, хэмжээ	Тоо хэмжээ	Нэгжийн зардал, төг	Нийт зардал, төг	Хэрэгжүүлэх хугацаа ба давтамж	Баримтлах эрх зүйн баримт бичиг
	устгалын цэгт хүргэх						
7	Хог хаягдал хадгалах зориулалтын цэг-ийг байр сууц, хоолны газраас 50 м- с багагүй зайд бие засах газраас тусад нь, зонхилох салхины доод зүгт байрлуулж, салхинд хийсгэхгүй байх нөхцөлийг бүрдүүлсэн, хөрсөнд шингээлт үүсэхээс хамгаалсан байх.	Төслийн талбайд	удаа	Үйл ажиллагааны зардлаар		2024 он	Засгийн газрын А/349 тогтоол Эх үүсвэрээс гарах хог хаягдлын кодчилсон жагсаалт БОАЖ-ын сайдын А/445 тогтоол Энгийн хог хаягдлын төвлөрсөн цэг байгуулах, үйл ажиллагаа явуулах, хаах
8	Үүсэх хог хаягдлын төрөл, кодыг ЗГ-ын 116 тогтоолд заасан хог хаягдлын кодчилсон жагсаалтын дагуу тогтоосон байх	Төслөөс үүсэх хог хаягдал	удаа	Үйл ажиллагааны зардал		2024 он	аргачилсан заавар БОАЖ, Сангийн сайдын 192, А/243 хамтарсан тушаал Хог хаягдлын үйлчилгээний хураамжийн хэмжээг тооцох
9	Аж ахуйн нэгж, байгууллага нь хог хаягдал цуглуулах, тээвэрлэх, дахин боловсруулах эрх бүхий иргэн, аж ахуйн нэгж, байгууллагатай хог тээврийн үйлчилгээний гэрээ байгуулах	Төслөөс үүсэх хог хаягдал	Удаа	Гэрээний үнийн дүнгээр		2024 он	
10	Хог хаягдлыг зориулалтын цэгээс нэгдсэн хогийн цэгт тээвэрлэхэд MNS 5344:2003, Ахуйн хог хаягдал тээвэрлэлт ангилал. Ерөнхий шаардлага” стандартыг баримтлах.	Төслийн талбайд	удаа	Үйл ажиллагааны зардлаар		2024 он	
11	Эдэлбэр газар, түүний эргэн тойрны хариуцан хамгаалах талбайг хог хаягдалгүй, цэвэр цэмцгэр байлгах	Төслийн талбай, түүний орчим	Тогтмол	Үйл ажиллагааны зардлаар		2024 он	
<b>Нийт дүн</b>				-			

## 9. ОРЧНЫ ХЯНАЛТ ШИНЖИЛГЭЭНИЙ ХӨТӨЛБӨР

Хүснэгт 9. Орчны хяналт шинжилгээний хөтөлбөр

Хяналт шинжилгээ хийх үзүүлэлт	Хяналтын цэгийн байршил	Хугацаа давтамж	Давтамжийн тоо	Нэгжийн зардал, төг	Төсөв, мян. төг	Хууль, бодлого, стандарт
<b>Агаарын чанар</b>						
CO <sub>2</sub> , NO <sub>2</sub> , SO <sub>2</sub> Тоос нийт (PM10, PM2.5) Дуу шуугиан хэмжээ	- Амралтын байр дотор -1 цэг - Төслийн талбайн хашаан дотор-1 цэг	Жилд 1 удаа	2 цэгт	73,000 төг	73.0	MNS 4585:2016 Агаарын чанар. Техникийн шаардлага
<b>Хөрс</b>						
Хөрсний хүнд металлууд (Ni, Cd, Pb, Cu, Zn, Cr)	- Төслийн талбайн хөрснөөс	Жилд 1 удаа	1 цэгт	25,000 төг	25.0	MNS 5850:2019 Хөрсний чанар. Хөрсөнд агуулагдах бохирдуулах бодисын зөвшөөрөгдөх дээд хэмжээ.
<b>Усны чанар</b>						
Ерөнхий хими	- Гүний худгийн ус-1 цэг - Цэвэрлэх байгууламжийн оролтын ус- 1 цэг - Цэвэрлэх байгууламжийн гаралтын ус - 1цэг	Жилд 1 удаа	3 цэгт	135,000 төг	135.0	- MNS 0900:2018 Хүрээлэн буй орчин. Эрүүл мэндийг хамгаалах. Аюулгүй байдал. Ундны ус. Эрүүл ахуйн шаардлага, чанар, аюулгүй байдлын үнэлгээ - MNS 4943:2015 Хүрээлэн байгаа орчин. Усны чанар.
Бактериологи	Гүний худгийн ус-1 цэг Цэвэрлэх байгууламжийн гаралтын ус - 1цэг	Жилд 1 удаа	2 цэгт	90,000 төг	90.0	Хаягдал ус. Ерөнхий шаардлага - MNS 6561:2015 Хүрээлэн байгаа орчин. Усны чанар. Ариутгах татуургын сүлжээнд нийлүүлэх хаягдал ус. Ерөнхий шаардлага
<b>Нийт дүн</b>					<b>323.0</b>	

## 10. ТУХАЙН ЖИЛИЙН БАЙГАЛЬ ОРЧНЫ МЕНЕЖМЕНТИЙН ТӨЛӨВЛӨГӨӨГ ХЭРЭГЖҮҮЛЭХ УДИРДЛАГА ЗОХИОН БАЙГУУЛАЛТЫН ТӨЛӨВЛӨГӨӨ

Хүснэгт 10. Тухайн жилийн байгаль орчны менежментийн төлөвлөгөөг хэрэгжүүлэх удирдлага зохион байгуулалтын төлөвлөгөө

№	Төлөвлөсөн арга хэмжээ	Урьдчилан тооцсон төсөв	Хэрэгжүүлэх хуваарь			Хариуцсан албан тушаалтан
			2024 он			
			сар	сар	сар	
	1	2	3	4	5	7
1	Төсөл хэрэгжих орон нутгийн удирдлагатай нийгмийн хариуцлагын хүрээнд хамтран ажиллах.	Тохиролцох		3-5 сар		Хан тэгри мэд ХХК-ийн удирдлага
2	Байгаль орчны удирдлага зохион байгуулалтын арга хэлбэрийг үйл ажиллагаандаа хэрэгжүүлэх чиглэлээр үүрэг хариуцлагын дотоод журам тогтоож мөрдөх	Дотоод төлөвлөлтөөр		4-р сар		Хан тэгри мэд ХХК-ийн удирдлага
3	Байгаль орчныг хамгаалах төлөвлөгөө, орчны хяналт шинжилгээний хөтөлбөрийг хэрэгжүүлэх арга хэмжээг зохих хугацаанд хийж гүйцэтгэх ба биелэлтийг жил бүр дүгнэж, дүнг БОАЖЯ-нд хүргүүлж байх, тухайн жилийн БОМТ-г батлуулж байх	Үйл ажиллагааны зардал			11-12-р сар	Хан тэгри мэд ХХК-ийн Байгаль орчны мэргэжилтэн
4	Төслийн талбай орчмын иргэдийн санал хүсэлтийг харгалзан тулгамдаж буй асуудлыг шийдэхэд дэмжиж туслах	Үйл ажиллагааны зардал	1-2-р сар		9-10-р сар	Хан тэгри мэд ХХК-ийн удирдлага
<b>Нийт дүн</b>		-				



## 11. ТУХАЙН ЖИЛИЙН БАЙГАЛЬ ОРЧНЫГ ХАМГААЛАХ ТӨЛӨВЛӨГӨӨНИЙ БИЕЛЭЛТИЙГ НӨЛӨӨЛЛИЙН БҮСИЙН ОРШИН СУУГЧДАД ТАЙЛАГНАХ ТӨЛӨВЛӨГӨӨ

Хүснэгт 11. Тухайн жилийн байгаль орчныг хамгаалах төлөвлөгөөний биелэлтийг нөлөөллийн бүсийн оршин суугчдад тайлагнах төлөвлөгөө

№	БОМТ, БОМТ-ний хэрэгжилтийг тайлагнах оролцогч талууд	Тайлагнах хэлбэр	Мэдээллийн агуулга	Зохион байгуулах хугацааны тов	Тайлагнах зардал, төг	Хариуцан зохион байгуулах албан тушаалтан/ажилтан	Зохион байгуулах газар
1	Төв аймгийн БОАЖГ, Хан тэгри мэд ХХК	Тайлан	Тухайн жилийн байгаль орчны менежментийн төлөвлөгөөний биелэлтийн тайлан	Жил бүрийн 11 сарын 01-ны дотор	-	Компани удирдлага, мэргэжилтнүүд	Төв аймгийн Зуунмод сум
2	Байгаль орчин, аялал жуулчлалын яамны Хүрээлэн буй орчин байгалийн нөөцийн удирдлагын газар	Төлөвлөгөө	Тухайн жилийн байгаль орчны менежментийн төлөвлөгөө	Жил бүрийн 12-р сард	-	Компани удирдлага, мэргэжилтнүүд	Улаанбаатар хот
Нийт					-		