

ОРХОН АЙМГИЙН БАЯН-ӨНДӨР СУМЫН НУТАГ ДЭВСГЭРТ БАЙРЛАХ ДЭЛТ  
ТОЛГОЙ БАРИЛГЫН ЧУЛУУНЫ ОРДЫН 2022 ОНЫ БАЙГАЛЬ ОРЧНЫ  
МЕНЕЖМЕНТИЙН ТӨЛӨВЛӨГӨӨНИЙ БИЕЛЭЛТИЙН ТАЙЛАН

Хянасан:

БОНХЯ-ны ХБОБНГ-ын мэргэжилтэн

Орхон аймгийн БОГ-ын мэргэжилтэн

Хэрэгжилтийг гаргасан:

Дэлт хошуу ХХК-ийн захирал

Дэлт хошуу ХХК-ийн БОХ нэгжийн мэргэжилтэн

2022 он

**АГУУЛГА**

<b>НЭГ. ТӨСЛИЙН ТОВЧ ТАНИЛЦУУЛГА</b>	<b>3</b>
1.1. Төслийг хэрэгжүүлэгч байгууллагын мэдээлэл	3
1.2. Төслийн байршил	3
1.3. Төслийн нэр	4
1.4. Ашиглах технологи	4
1.5. Үйлдвэрлэх бүтээгдэхүүн	4
1.6. Төслийн хүчин чадал	5
1.7. Түүхий эд, бүтээгдэхүүн тээвэрлэх шийдэл	5
1.8. Эрчим хүч, усан хангамж	5
1.9. Эдийн засаг, нийгмийн ач холбогдол	5
1.10. Дэд бүтэц	6
1.11. Уурхайн үргэлжлэх хугацаа	6
<b>ХОЁР. БАЙГАЛЬ ОРЧНЫ МЕНЕЖМЕНТИЙН 2022 ОНЫ ТӨЛӨВЛӨГӨӨНИЙ ГОЛ ЗОРИЛТ</b>	<b>7</b>
2.1 Сөрөг нөлөөллийг бууруулах арга хэмжээ, биелэлт	7
2.2. Нөхөн сэргээлтийн арга хэмжээний биелэлт	9
2.3. Дүйцүүлэн хамгаалах арга хэмжээ, биелэлт	10
2.4. Нүүлгэн шилжүүлэх арга хэмжээний биелэлт	10
2.5. Түүх соёлын өвийг хамгаалах арга хэмжээ, биелэлт	10
2.7. Осол эрсдэл, химийн бодисын менежмент арга хэмжээ, биелэлт	10
2.8. Хог хаягдлын менежментийн арга хэмжээний хэрэгжилт	11
2.9. Удирдлага зохион байгуулалт, оролцогч талуудад тайлагнах, хэлэлцүүлэх арга хэмжээ, биелэлт	11
<b>ДҮГНЭЛТ</b>	<b>14</b>

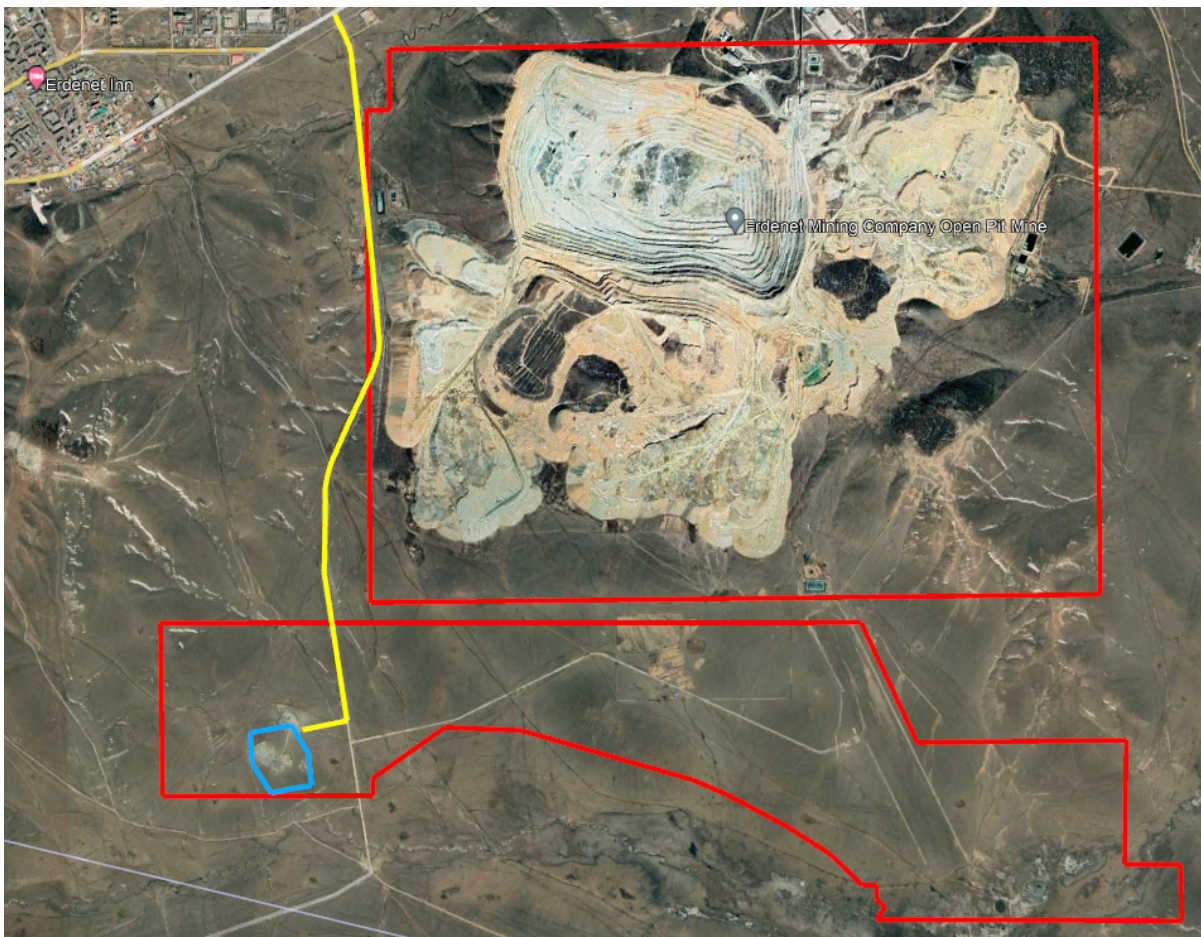
## НЭГ. ТӨСЛИЙН ТОВЧ ТАНИЛЦУУЛГА

### 1.1.ТӨСЛИЙГ ХЭРЭГЖҮҮЛЭГЧ БАЙГУУЛЛАГЫН МЭДЭЭЛЭЛ

“Дэлт хошуу” ХХК нь 2011021113 тоот улсын бүртгэлийн дугаартай, 43988084 тоот регистрийн дугаартай Монгол улсад бүртгэлтэй барилгын материал үйлдвэрлэл эрхлэх аж ахуйн нэгжийг 2014 оноос үйл ажиллагааг эхлүүлсэн. “Эрдэнэт үйлдвэр” ТӨҮГ-ын эзэмшлийн түгээмэл тархацтай MV-020730 тоот ашигт малтмалын тусгай зөвшөөрөлтэй Дэлт толгойн ордыг 2015 онд хамтран ажиллах гэрээ байгуулан тус ордыг ашиглах техник-эдийн засгийн үндэслэлийн дагуу олборлолт явуулж байна.

### 1.2.ТӨСЛИЙН БАЙРШИЛ

“Дэлт толгой” барилгын чулууны орд нь Орхон аймгийн Баян-Өндөр сумын нутагт орших ба Улаанбаатар хотоос баруун хойш 420 км, Орхон аймгийн төв Эрдэнэт хотоос урагш 9 км, Жаргалант сумаас 30 км зайд тус тус байрлана. Ордын тусгай зөвшөөрлийн талбайн байршлыг зураг 1-д үзүүлэв.



Зураг 1. Ашиглалтын тусгай зөвшөөрөл бүхий талбайн байршлын зураг

### 1.3.ТӨСЛИЙН НЭР

“Дэлт толгой” барилгын чулуун уурхай /бутлан ангилах үйлдвэр/

### 1.4.АШИГЛАХ ТЕХНОЛОГИ

Ил уурхайн ашиглалтын систем нь хөрс хуулалт бага, чулуулгийг өрөмдлөг тэсэлгээгээр дотоод авто тээвэртэйгээр уулын ажлыг явуулна. Ордыг ашиглах уул-геологийн нөхцөл ба ашиглалтын системийн сонголт. Дэлт толгойн ордын хучаас хөрсний зузаан дунджаар 4.76 м, ашигт давхарга нь дунджаар 14.9 м зузаантай, уурхайн урт 546 м, өргөн нь 406 м, давхарга нь тал бүртээ харьцангуй бага налуутай, жигд тархалттай, шинж чанар нь тогтвортой юм. Ордын нөөц нь хэтийн төлөвийн хувьд гүний чиглэлд өсөх боломжтой гэсэн учраас уурхайд хөрсний гадаад овоолготой экскаватор-автосамосвалын хослол бүхий тээвэртэй ашиглалтын уламжлалт систем хэрэглэнэ. Уурхайн утгаж ачих ажилд зориулан Хятад орны тоног төхөөрөмжүүдийг техникийн үндсэн үзүүлэлт, ашиглалтын гол зардал, бүтээл, үнэ өртөг зэрэг үндсэн үзүүлэлтүүдээр эдийн засгийн харьцуулах аргаар сонголт хийсэн. Өрөмдлөг тэсэлгээний ажлыг тусгай зөвшөөрөлтэй аж ахуйн нэгжээр гүйцэтгүүлнэ.

### 1.5.ҮЙЛДВЭРЛЭХ БҮТЭЭГДЭХҮҮН

Бутлан ангилах технологи. Уурхайгаас ирэх 350 мм бүхэллэгтэй чулуулгийг эхний шатны сараалжин шигшүүрээр -20 мм хэмжээтэй хаягдал шороог ялган, дараа нь 2 шатаар бутлан, 2 шатны доргилтод шигшүүрээр шигшин ангиж 5-10 мм ширхэглэлтэй хайрга, 10-20 мм, 20-40 мм ширхэглэлтэй дайрга гаргана. Дэлт толгойн барилгын чулууны ордын хөрс ургамлын үеийн зузаан нь 0.1-3.0 м. Дайрга нь бохирдолгүй, шаварлаг ба тоосорхог хэсгийн хэмжээ 0.4-0.5% ба органик хольцгүй учир чанарын үнэлгээ, технологийн шинж чанар, техникийн шаардлага хангасан хүнд бетон дүүргэгч барилгын чулууг дараах улсын стандартын дагуу байна.

Ордын дайрганы дээжээр хийсэн бетоны түүхий эдийн шинж чанарын үзүүлэлтүүдийг техникийн шаардлага /MNS-2803-2004/-тэй харьцуулан үзэхэд:

1. Нимгэн үзүүрлэг хэсэг  $\leq 15\%$  байхаас 3.17% MNS-346:2000
2. Бутрамтгай чанар  $\geq 8\%$  байхаас 12.0%
3. Тоосорхог шаварлагийн хэмжээ  $\leq 1\%$  байхаас 0.43% MNS-2803:2004
4. Элэгдэх чанар  $\leq 20\%$  байхаас 19.2% /MNS-346:2000/ Э-1
5. Хүйтэн (сульфат) тэсвэрлэлт дунджаар  $\leq 10\%$  байхаас 2.12% MNS-346:2000 ХТ-200
6. Ус шингээлт  $\leq 2\%$  байхаас 1.2%
7. Ширхгийн нягт 2.4-3.0 г/см<sup>3</sup> байхаас 2.69 г/см<sup>3</sup>
8. Бутлагдсан дайрганы эзлэх хувь 90-100% байхаас 93.9%



9. Бутлагдалт нь Б-8, Б-12, Б-16 ангилалд багтаж байгаа нь /MNS-2803-2004/ /MNS-346:2000/техникийн шаардлагыг шаардлага хангасан бүтээгдэхүүн үйлдвэрлэнэ.

### **1.6.ТӨСЛИЙН ХҮЧИН ЧАДАЛ**

Уурхайн жилийн хүчин чадлыг техник-эдийн засгийн үндэслэл /ТЭЗҮ/-ээр Орхон аймгийн барилгын материалын зах зээлийн хэрэгцээ, барилгын чулууг хэрэглэж ирсэн түүх, хүн амын өсөлт, хэрэглээний цаашдын өсөлтийг судлан тус ордын хувьд жилд 300.0-600.0 мян.м<sup>3</sup> барилгын чулуу олборлох 2 үе шаттайгаар явуулж хүчин чадлаа 3 дахь жилээс бүрэн ашиглахаар төлөвлөсөн байна.

“Дэлт хошуу” ХХК нь өөрийн техникийн хүчин чадалд тохируулан ашиглалтын үйл ажиллагааг 2022 онд уурхайн ашиглалтын түвшинд тооцсон хүрээнд явууллаа. Олборлолтын явцад уурхайн тэлэлтээс хамаарч В-2 нөөцийн блокоос хайгуулын II-III шугамын хооронд нийт 57.845 мян.м<sup>3</sup> барилгын чулууны олборлолтын ажил явууллаа.

### **1.7.ТҮҮХИЙ ЭД, БҮТЭЭГДЭХҮҮН ТЭЭВЭРЛЭХ ШИЙДЭЛ**

Уурхайд дотоод хөрс болон барилгын чулуу тээвэрлэлтийн автозамын урт дунджаар 0.25-0.75 км байна. БНХАУ-ын Howo маркийн 40 тн даацтай 2 автосамосвалаар хөрс, дайрганы ашиглалтын дотоод тээвэрлэлтийг гүйцэтгэнэ. Гадаад тээврийн шороон зам нь бутлан ангилах үйлдвэрийн талбайгаас Эрдэнэт хотын төв зам хүртэл 5.6 км байна. Эрдэнэт хотын хэрэглэгчдэд бутлан ангилах үйлдвэрлэлийн талбайгаас 40 тн даац бүхий автосамосвалаар 8 км зайнд орших учир хүргэж өгөхөөр тусгав. Харин томоохон аж ахуйн нэгжийн тээвэрлэлтийг захиалагч тал хариуцахаар зохицуулахаар шийдсэн.

### **1.8.ЭРЧИМ ХҮЧ, УСАН ХАНГАМЖ**

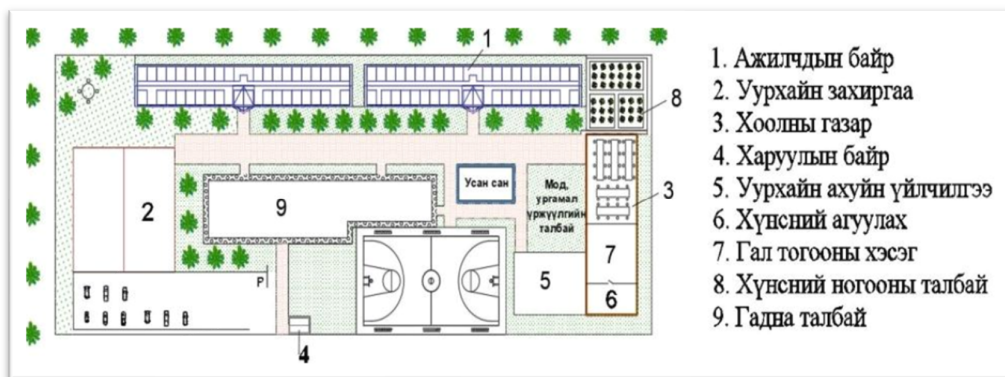
Орхон аймгийн цахилгаан түгээх шугам сүлжээний ЦРП-7 станцын ячейк №20-с уурхайн аж ахуйн байр болон тоног төхөөрөмж, гэрэлтүүлгийг эрчим хүчээр хангадаг. Уурхай нь түүхий эд бүтээгдэхүүнээ хуурай аргаар бутлан ангилж үйлдвэрлэдэг учир технологийн дамжлагатаа ус хэрэглэдэггүй харин унд ахуйн хэрэгцээнд шаардлагатай усыг өдөр бүр зөөврийн худгаас хэрэглэж байна.

### **1.9.ЭДИЙН ЗАСАГ, НИЙГМИЙН АЧ ХОЛБОГДОЛ**

Уг төслөөс нийгэм эдийн засагт тодорхой хэмжээний ажлын байр бий болох, орон нутагт зам барилгын ажил гүйцэтгэж буй компаниудад стандарт норм хангасан барилгын материал болох хайрга, дайргаар хангаж ажиллана. Мөн орон нутгийн хөгжилд хувь нэмэр оруулах, улсын төсөвт тодорхой хэмжээний татвар шимтгэлийг хуулийн дагуу төлөх зэргээр эерэг нөлөө үзүүлнэ.

## 1.10. ДЭД БҮТЭЦ

Дэлт толгойн уурхай нь Эрдэнэт хотоос 9 км зайнд орших ба дулааны улирлын 7 сарын хугацаанд хоногт 10 цагийн үргэлжлэлтэй 1 ээлжээр ажиллана. Уурхай нь тухайн талбайд 7 жил ажиллах бөгөөд эхний 1, 2-р жилд 40 хүн, 3 дахь жилээс хүчин чадал нэмэгдэж 63 хүн ажиллана. Ажилчдыг Эрдэнэт хотын оршин суугчдаас хангах боломжтой тул хүний амьдрах талбайн нормын дагуу тохижилт бүхий сандвичийн сууцаар хангана гэж үзэв. Уурхайн тосгоныг салхины зонхилох чиглэлийн дээд талд, уурхайн баруун хойд талд уурхайн гадна хүрээнээс 2500 м зайд байрлуулна. Тосгонд удирдлагын байр, ажиллагсдын орон сууц, ахуй үйлчилгээ (хоолны газар, халуун ус, ариун цэврийн байр), ажилчдын чөлөөт цагаа өнгөрөөх спорт тоглоомын талбай, ногоон байгууламж зэрэг байна. Үйлдвэрлэлийн талбайд уурхайн



захиргаа, засварын цех, машины зогсоол, ШТМ-ын агуулах, тэсрэх бодисын агуулах, материал, сэлбэгийн контейнер агуулахууд, харуул хамгаалалтын байр зэрэг баригдана. Барилга байгууламжийн байршлыг гадаргуугийн ерөнхий төлөвлөлтийн зурагт, тосгоны барилга байгууламжийн байршлын схемийг дараах зурагт тус тус үзүүлэв.

## 1.11. УУРХАЙН ҮРГЭЛЖЛЭХ ХУГАЦАА

Уурхайн хил хязгаар дахь В, С нөөц хаягдал бохирдол тооцсоноор 3640.69 мян.м<sup>3</sup> чулуу олборлон, 1643.28 мян.м<sup>3</sup> хөрс хуулна. Хөрс хуулалтын дундаж коэффициент 0.45 м<sup>3</sup>/м<sup>3</sup> байна. Уурхайн ажиллах горим. Уурхай нь жил бүр 4-р сараас 10 -р сар хүртэл 210 хоногийн үйл ажиллагаа явуулна. Тус уурхай нь жилийн баяр ёслол, амралтын өдрүүдээс бусад бүх өдрүүдэд ажиллана. Жилд ажиллах хоногийн тоо: ▪ Календарийн нийт хоног -210, ▪Баяр ёслолын хоног- 4, ▪Тоног төхөөрөмжийн засвар үйлчилгээнд зарцуулах хоног-15, ▪Цаг уур, нүүдэл, сэлбэгийн хангамжийн саатлаас зогсох хоног -6, ▪Уурхайн цэвэр ажиллах хоног: 210-4-15-10- 6=175 хоног, ▪Хоногт ажиллах ээлж- 2, ▪Ээлжийн үргэлжлэх хугацаа-10 цаг байна.

Уурхайн ашиглалтын хугацаа. Дэлт толгойн барилгын чулууны ордын үйлдвэрийн нийт нөөц 3640.69 мян.м<sup>3</sup>. Энэхүү нөөцийг эхний 2 жилд 300.0 мян.м<sup>3</sup>, 3 дахь жилээс 600.0 мян.м<sup>3</sup> хүчин чадлаар олборлоно гэж үзвэл уурхайн ашиглалтын хугацаа 7 жил үргэлжлэхээр байна.

## ХОЁР. БАЙГАЛЬ ОРЧНЫ МЕНЕЖМЕНТИЙН 2022 ОНЫ ТӨЛӨВЛӨГӨӨНИЙ ГОЛ ЗОРИЛТ

Манай компани 2022 оны байгаль орчны менежментийн чиглэлээр дараах гол зорилтуудыг дэвшүүлэн ажилласан. Үүнд:

- ✓ Хүрээлэн буй орчны тэнцлийг хадгалах, орчны агаарын бохирдуулагчийг стандарт хэмжээнээс хэтрүүлэхгүй байна,
- ✓ Үйлдвэрлэлийн үйл ажиллагаанаас үүссэн хөрсний элэгдэл эвдрэлийг багасгах, байгаль орчинд сөргөөр нөлөөлөх нөлөөллийг бууруулах /мод бут тарих гэх мэт/
- ✓ Уурхайд усны ёмкость байрлуулж, насосоор шахаж үйлдвэрлэлийн талбай, зам талбайг шүрших замаар тоосжилтыг бууруулах арга хэмжээ авна,
- ✓ Техникийн болон биологийн нөхөн сэргээлтийн ажлыг жил бүр чанартай хийж гүйцэтгэн орон нутгийн зохих ёсны байгууллагад актаар хүлээлгэн өгнө,
- ✓ Орон нутгийн БОАЖГ-тай хамтран дүйцүүлэн хамгаалах ажил болон ногоон хөгжил хөтөлбөрт идэвхтэй оролцоно,
- ✓ Нутгийн унаган ургамлын биомассыг нэмэгдүүлэх, идэш тэжээлийн гинжин хэлхээг эвдэхгүйгээр үйл ажиллагаа явуулах, тухайн экосистемийн биологийн төрөл зүйлд хамгийн бага өөрчлөлт өгөх нөлөөллийг 0 төвшинд барих зэрэг зорилт тавин ажиллана.

### 2.1 СӨРӨГ НӨЛӨӨЛЛИЙГ БУУРУУЛАХ АРГА ХЭМЖЭЭ, БИЕЛЭЛТ

Ордыг хур тунадасны үерийн усанд автуулахгүйгээр аюулгүй ажиллагаа, ашиглалтыг хэвийн явуулахад саадгүй байхаар зохион байгуулсан ба тухайн ордыг тойруулан 2.5 км үерийн суваг шуудуу татан бэлчээрийн мал үйлдвэрлэлийн орчинд орохгүй байхаар хамгаалалтын төмөр торон хашаа хийсэн.





Уурхайн хөрс болон барилгын чулуу тээвэрлэлтийн Автозамыг уурхайн ашиглалтын мөргөцгөөс дайрганы үйлдвэр хүртэл болон уурхайн овоолгын талбайгаар явах автозам нь байнгын шилжилт хөдөлгөөнтэй учир халтиргаа гулсалтаас хамгаалан дайрган хучилт хийж, замыг байгуулах явцад гадаргуугийн уснаас хамгаалах суваг шуудуу татсан.



Шимт хөрсний овоолгыг уурхайн болон хөрсний овоолгын нөхөн сэргээлтэд ашиглах учраас уурхайн зүүн өмнө талд 90 метрийн зайд хамгийн ихдээ 3 метрийн өндөртэй овоолго хийсэн.



Дэлт толгойн уурхайн унд ахуйн хэрэгцээний усаа зөөврийн усаар хангахаар төлөвлөсөн боловч бид уурхай дээр барилгын чулууг бутлан ашиглах үед тоосжилтоос сэргийлэх зорилгоор усаар хангах зайлшгүй шаардлага үүссэн тул зохих мэргэжлийн байгууллагаас зөвшөөрөл авч 70 метрийн гүнтэй гүний худаг хийн ашиглалтад оруулсан болно. Мөн 50 тонны багтаамжтай усны нөөцийн сав суурилуулсан.



Үйлдвэрлэлийн 1-р шатанд Хацарт бутлуураас гарч буй дамжлагын шугаман бороожуулагч усан хангамж тавьснаар тоосжилтыг 80 хувь бууруулж маш үр дүнтэй аргыг нэвтрүүлсэн.

## 2.2. НӨХӨН СЭРГЭЭЛТИЙН АРГА ХЭМЖЭЭНИЙ БИЕЛЭЛТ

Уурхайн ашиглалт, боловсруулалтын явцад чулууны тоос хөрсний овоолго, үйлдвэрлэлийн талбай, автозамын тоос болон зүлэг мод услах зэрэгт усыг хэмнэлттэйгээр ашигласан. Үйлдвэрлэлийн хэсгээс зүүн хойд хэсэгт 250 ширхэг Улиас мод тарьсан.





### 2.3. ДҮЙЦҮҮЛЭН ХАМГААЛАХ АРГА ХЭМЖЭЭ, БИЕЛЭЛТ

Тус төслийн ашиглалтын үйл ажиллагааны төлөвлөгөөний дагуу В зэргийн нөөцийн блокийн хоёр түвшинд олборлолт хийгдсэн ба уурхайн талбайд хил заагт салхины урсгалын хүчийг бууруулах, нөхөн сэргээлтийн шуудуу татаж моджуулсан тул тайлант хугацаанд дүйцүүлэн хамгаалах төлөвлөгөөг хэрэгжүүлэх шаардлага гараагүй болно.

### 2.4. НҮҮЛГЭН ШИЛЖҮҮЛЭХ АРГА ХЭМЖЭЭНИЙ БИЕЛЭЛТ

Төслийн талбайн ойр орчимд Орхон аймгийн Баян-Өндөр сумын Баянцагаан багийн малчин өрхтэй холбоотой нүүлгэн шилжүүлэх, нөхөн олговор олголт одоогоор гараагүй байна.

### 2.5. ТҮҮХ СОЁЛЫН ӨВИЙГ ХАМГААЛАХ АРГА ХЭМЖЭЭ, БИЕЛЭЛТ

Уурхайн ашиглалт, ажилчдын байрны бүтээн байгуулалтын газар шорооны ажил хийгдэх явцад археологи, палеонтологи, түүх соёлын дурсгалт зүйлс илрээгүй байна.

### 2.7. ОСОЛ ЭРСДЭЛ, ХИМИЙН БОДИСЫН МЕНЕЖМЕНТ АРГА ХЭМЖЭЭ, БИЕЛЭЛТ

Арга хэмжээ	Хэрэгжилт
Химийн бодис хүний эрүүл мэндэд нөлөөлөх	Бүх ажилчид хөдөлмөр хамгааллын хувцас, хэрэгслүүдийг ашиглаж хэвшсэн Ухсан нүх цооногт хамгаалалтын тор, хаалт хийсэн.
Гал түймэр	Гал түймрээс хамгаалсан багаж хэрэгслийг зохих газарт нь байрлуулсан.
Хүний эрүүл мэнд муудах	Хүний эрүүл мэнд муудахад харьяа дүүргийн эрүүл мэндийн нэгдсэн төвд хүргэх арга хэмжээг авна.
Автомашинны осол	Төслийн үргэлжлэх хугацаанд төслийн үйл ажиллагаатай холбоотой авто осол гараагүй бөгөөд замын хөдөлгөөний аюулгүйн дүрмийг мөрдөн ажилласан.

Хөдөлмөрийн аюулгүй байдлыг мөрдүүлэх үүднээс эрүүл ахуйн болон хууль эрх зүйн талаарх сургалт явуулж, хөдөлмөр хамгааллыг мөрдүүлж, ажилчдын эрүүл мэндийн үзлэг шинжилгээнд хамруулж, гэнэтийн ослын үед авч хэрэгжүүлэх төлөвлөгөө гарган ажиллалаа.

Уурхайн агаарын хуурайшилт, тоосжилтыг 80 орчим хувиар бууруулсан нь хөдөлмөр хамгааллын томоохон ажил юм. Цаашид бид ХАБЭА-г хангах, хатуу чанд сахин мөрдөн үйлдвэрийн аюулгүй ажиллагааг ханган ажиллахыг зорьж байна.



“Дэлт хошуу” ХХК нь “Эрдэнэт үйлдвэр” ТӨҮГ-ын холбогдох хэлтэс болон Орхон аймгийн Байгаль орчны газар, Мэргэжлийн хяналтын газраас мэргэжил арга зүйн зөвлөгөө авч ажиллаж байна.

## **2.8. ХОГ ХАЯГДЛЫН МЕНЕЖМЕНТИЙН АРГА ХЭМЖЭЭНИЙ ХЭРЭГЖИЛТ**

Монгол улсын “хог хаягдлын тухай” хуулийн 9.4, 9.5 дугаар зүйл, “Ариун цэврийн тухай” хуулийн 7.4, 7.5 дугаар заалтууд, Орхон аймгийн ИТХ-ын 2011 оны 04 дүгээр сарын 29-ний өдрийн 04 тоот тогтоолыг тус тус хэрэгжүүлэх, хүний эрүүл мэнд хүрээлэн байгаа орчинд үзүүлэх хортой нөлөөллийг арилгах зорилгоор Орхон аймгийн хот тохижуулах газартай “Хог хаягдал дарж устгах гэрээ” байгуулан ажиллана.

## **2.9. УДИРДЛАГА ЗОХИОН БАЙГУУЛАЛТ, ОРОЛЦОГЧ ТАЛУУДАД ТАЙЛАГНАХ, ХЭЛЭЛЦҮҮЛЭХ АРГА ХЭМЖЭЭ, БИЕЛЭЛТ**

Уурхайн тосгоныг салхины зонхилох чиглэлийн дээд хэсэгт буюу баруун хойд талд уурхайн удирдлагын байр, Хоолны газар, Халуун ус, ариун цэврийн байр, Ногоон байгууламж, сагсан бөмбөгийн талбай зэргийг барьсан.





Үйлдвэрлэлийн талбайд Уурхайн захиргаа, засварын цех, автомашины зогсоол, материал сэлбэгийн контейнер агуулахууд, харуулын байрыг барьсан.





Дэлт толгойн уурхайн Цахилгаан эрчим хүч дамжуулах агаарын шугам татаж цахилгаан эрчим хүчээр хангасан.



Хөдөлмөрийн аюулгүй байдлыг мөрдүүлэх үүднээс эрүүл ахуйн болон хууль эрх зүйн талаарх сургалт явуулж, хөдөлмөр хамгааллыг мөрдүүлж, ажилчдын эрүүл мэндийн үзлэг шинжилгээнд хамруулж, гэнэтийн ослын үед авч хэрэгжүүлэх төлөвлөгөө гарган ажиллалаа. Уурхайн агаарын хуурайшилт, тоосжилтыг 80 орчим хувиар бууруулсан нь хөдөлмөр хамгааллын томоохон ажил юм.

## ДУГНЭЛТ

“Дэлт хошуу” ХХК нь түгээмэл тархацтай ашигт малтмалын 2022 оны ашиглалтын үйл ажиллагааны төлөвлөгөөний дагуу үйл ажиллагаагаа хэвийн явуулсан. Дэлт толгойн ордын 2022 онд талбайн хамгийн өндөрлөг хэсэг болох Блок В-2 блокийн зүүн хойд талаас толгойн оройг тайрах замаар эхлэн уулын үндсэн ажил буюу хөрс хуулалтыг хийсэн.

Манай компани “Эрдэнэт үйлдвэр” ТӨҮГ-тай 2015 оны 07-р сарын 16-ны өдөр байгуулсан “Хамтран ажиллах гэрээ”ний дагуу үйлдвэрийн залуу ажиллагсдыг орон сууцжуулах бодлогыг хэрэгжүүлэх ажлын хүрээнд 2021 онд Уурхайчин-1, Уурхайчин-3 орон сууцны хорооллын барилгын материалын хайрга, дайрга, шаврын хольц бүтээгдэхүүн, бетон зуурмагаар хангаж зах зээлийн үнээс 20%-ийн хямдралтай үнээр нийлүүлсэн болно. Мөн нийгмийн хариуцлагын хүрээнд Эрдэнэт хотын гэр хорооллын дундах сайжруулсан зам, автозамын хайрга дайрга, шороог нийлүүллээ.

Байгаль орчны менежментийн төлөвлөгөөний 2022 оны хийгдэж эхэлсэн төслүүд үргэлжлэн хийгдэх ба орон нутгийн Байгаль орчин аялал жуулчлалын газар болон бусад холбогдох удирдлагуудтай хамтын ажиллагааг сайжруулан ажиллахаар ажиллаж байна.